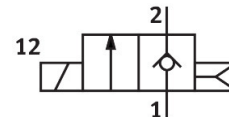
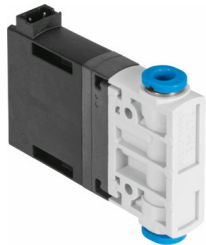


Elektromagnetický ventil MHJ9-QS-6-HF

Číslo dielu: 567790

FESTO



Údajový list

Charakteristický znak	Hodnota
Funkcia ventilu	2/2 zatvorený monostabilný
Spôsob ovládania	elektrický
Konštrukčná šírka	9 s
Štandardný menovitý prietok (normalizovaný podľa DIN 1343)	160 l/min
Pneumatický pracovný prípoj	QS-6
Prevádzkové napätie	24V DC
Prevádzkový tlak	0.05 MPa...0.6 MPa 0.5 bar...6 bar 7.25 psi...87 psi
Konštrukcia	Sedlový ventil bez vratnej pružiny
Spôsob návratu do základnej polohy	pneumatická pružina
Druh krytia	IP40
Rozmer rastra	9.5 s
Prevádzkové podmienky podľa DIN VDE 0580	S3 50% 20min. pri samostatnom ventilu S3 15% 20min. pri blokovej montáži
Poznámka k prevádzke	Bez prietoku neprevádzkovať.
Princíp tesnenia	tvrdý
Montážna poloha	ľubovoľná
Pomocné ručné ovládanie	žiadne
Spôsob riadenia	priamo
Smer prietoku	nereverzibilné
Hodnota b	0.36
Hodnota C	0.66 l/sbar
Max. frekvencia spínania	500 Hz
Čas zapnutia pri 0,4 MPa (4 bar, 58 psi) a 24 V v novom stave	1 ms
Čas vypnutia pri 0,4 MPa (4 bar, 58 psi) a 24 V v novom stave	0.5 ms
Čas zapnutia pri 0,4 MPa (4 bar, 58 psi) a 48 V v novom stave	0.8 ms
Čas vypnutia pri 0,4 MPa (4 bar, 58 psi) a 48 V v novom stave	0.4 ms
Čas zapnutia pri 0,4 MPa (4 bar, 58 psi) a 12 V v novom stave	1.4 ms
Čas vypnutia pri 0,4 MPa (4 bar, 58 psi) a 12 V v novom stave	0.6 ms
Čas zapnutia pri 0,05 MPa (0,5 bar, 7,25 psi) a 24 V v novom stave	0.9 ms
Čas vypnutia pri 0,05 MPa (0,5 bar, 7,25 psi) a 24 V v novom stave	0.7 ms

Charakteristický znak	Hodnota
Čas zapnutia pri 0,6 MPa (6 bar, 87 psi) a 24 V v novom stave	1.3 ms
Čas vypnutia pri 0,6 MPa (6 bar, 87 psi) a 24 V v novom stave	0.5 ms
Tolerancia, čas vypnutia	+15 %/-25 %
Prípustná odchýlka času zapnutia	+/-15 %
Rozsah prevádzkového napätia DC	12 V...53 V
Pokyny k prevádzkovému napätiu	Prevádzka len so spojovacím vedením MHJ9-KMH...
Odpor cievky	5 Ω
Prevádzkové médium	Stlačený vzduch podľa ISO 8573-1:2010 [7:4:4]
Poznámka o prevádzkovom/riadiacom médiu	Prevádzka s mazaním nie je možná
Obmedzenie teploty prostredia a média	v závislosti od frekvencie spínania (viď diagram)
Trieda odolnosti proti korózii KBK	2- mierne nároky na odolnosť proti korózii
Zhoda s LABS	VDMA24364-B2-L
Skladovacia teplota	-20 °C...50 °C
prípustná povrchová teplota magnetu	120 °C
Teplota média	-5 °C...60 °C
Teplota okolia	-5 °C...60 °C
Hmotnosť výrobku	30 g
Elektrický prípoj	2-pin Zástrčka KMH
Spôsob upevnenia	Montáž do vedenia s priechodným otvorom voliteľne:
Pneumatický prípoj 1	QS-6
Pneumatický prípoj 2	QS-6
Pokyny k materiálú	V zhode s RoHS
Materiál tesnení	HNBR
Materiál telesa	Zosílený PA
Materiál skrutiek	Oceľ