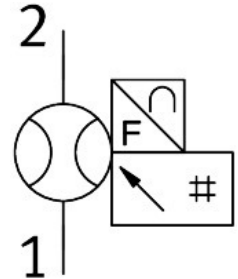
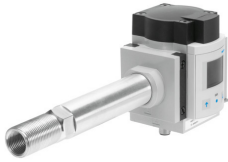


Snímač prietoku SFAM-62-5000L-TG12-2SA-M12

Číslo dielu: 565383

FESTO



Údajový list

Charakteristický znak	Hodnota
Povolenie	RCM Mark c UL us - Recognized (OL)
Značka CE (pozri prehlásenie o zhode)	podľa smernice EU-EMV podľa smernice EÚ RoHS
Značka UKCA (pozri prehlásenie o zhode)	podľa predpisov UK RoHS pre EMV podľa predpisov UK RoHS
Orgán, ktorý vydáva certifikát	UL E322346
Pokyny k materiálu	V zhode s RoHS
Merané hodnoty	Objem Objemový prietok
Smer prúdenia	jednosmerne zľava doprava
Princíp merania	termický
Metóda merania	Strata tepla
Počiatočná hodnota rozsahu merania prietoku	50 l/min
Konečná hodnota rozsahu merania prietoku	5000 l/min
Prevádzkový tlak	1.6 MPa 16 bar 232 psi
Tlak preťaženia	2 MPa
Tlak pre preťaženie	20 bar 290 psi
Prevádzkové médium	Stlačený vzduch podľa ISO 8573-1:2010 [7:4:4] Dusík
Teplota média	0 °C...50 °C
Teplota okolia	0 °C...50 °C
Menovitá teplota	23 °C
Presnosť hodnoty prietoku	± (3% o.m.v. + 0,3% FS)
Opakovateľná presnosť nulového bodu v ± %FS	0.2 %FS
Rozpätie opakovateľnej presnosti, v ± %FS	0.8 %FS
Rozpätie teplotného súčiniteľa v ± %FS/K	typ. 0,1 %FS/K

Charakteristický znak	Hodnota
Rozsah pôsobenia tlaku v \pm %FS/bar	0.5 %FS/bar
Spínací výstup	2 x PNP alebo 2 x NPN, možnosť meniť
Spínacia funkcia	Porovnávač okien, alebo prahovej hodnoty, nastaviteľný
Funkcia spínacieho prvku	Spínač/rozpínač, prepínateľný
Max. výstupný prúd	100 mA
Analógový výstup	4 - 20 mA
Počiatočná hodnota charakteristiky prietoku	0 l/min
Konečná hodnota charakteristiky prietoku	5000 l/min
Počiatočná hodnota výstupnej charakteristiky	4 mA
Konečná hodnota výstupnej charakteristiky	20 mA
Max. zaťažovací odpor prúdového výstupu	500 Ω
Odolnosť proti skratu	áno
Odolnosť proti preťaženiu	je k dispozícii
Rozsah prevádzkového napätia DC	15 V...30 V
Ochrana proti prepólovaniu	pre všetky elektrické prípoje
Elektrický prípoj 1, typ prípoja	Zástrčka
Elektrický prípoj 1, prípojovacia technika	M12x1, kódovanie A v zmysle EN 61076- 2-101
Elektrický prípoj 1, počet pínov/žíl	5
Elektrický prípoj 1, spôsob upevnenia	Aretácia skrutkou
Elektrický prípoj 1, kompatibilný spôsob upevnenia	Kompatibilné s aretáciou so skrutkou, otočné
Max. dĺžka vedenia	30 m
Spôsob upevnenia	Montáž do vedenia
Montážna poloha	vodorovne
Pneumatický prípoj	G1/2
Hmotnosť výrobku	1100 g
Materiál telesa	Hliníkový tlakový odliatok Zosílený PA
Typ indikácie	Viacfarebný podsvietený LCD displej
Zobraziteľná jednotka(y)	l l/min m ³ scf scfm
Možnosti nastavenia	Teach-In cez displej a tlačidlá
Ochrana proti nepovolanej manipulácii	PIN-kód
Nastavovací rozsah prahových hodnôt	1 s...100 s
Rozsah nastavenia hysterézy	0 s...90 s
Druh krytia	IP65
Pokles tlaku	100 mbar
Trieda krytia	III
Trieda odolnosti proti korózii KBK	2- mierne nároky na odolnosť proti korózii
Zhoda s LABS	VDMA24364-B1/B2-L