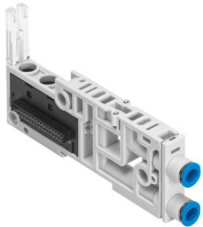


# Pripojovacia doska VMPAL-AP-10-QS5/32"-2

Číslo dielu: 561006

FESTO



## Údajový list

Charakteristický znak	Hodnota
Šírka	10.7 s
Dĺžka	107.3 s
Rozmer rastra	10.7 s
Veľkosť ventilu	10 s
Max. počet ventilových pozícií	1
Smer prietoku	reverzibilný
Konštrukcia ventilového terminálu	Možnosť miešania veľkostí ventilov
Maximálny počet ventilových cievok	2
Prevádzkový tlak	-0.09 MPa...1 MPa -0.9 bar...10 bar
Riadiaci tlak	0.3 MPa...0.8 MPa 3 bar...8 bar
Prevádzkové médium	Stlačený vzduch podľa ISO 8573-1:2010 [7:4:4]
Poznámka o prevádzkovom/riadiacom médiu	Prevádzka s mazaním možná (potrebná pri ďalšej prevádzke)
Trieda odolnosti proti korózii KBK	3 - vysoké nároky na odolnosť proti korózii
Zhoda s LABS	VDMA24364-B1/B2-L
Teplota okolia	-5 °C...50 °C
Hmotnosť výrobku	30 g
Pneumatický prípoj 2	pre hadicu s vonkajším priemerom 5/32"
Pneumatický prípoj 4	pre hadicu s vonkajším priemerom 5/32"
Pokyny k materiálu	V zhode s RoHS
Materiál pripojovacej dosky	PA-zosílený