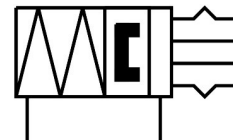
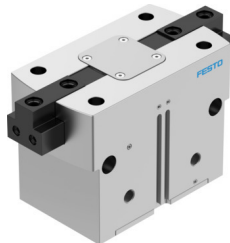


Paralelný uchopovač HGPT-80-A-B-G1

Číslo dielu: 560235

FESTO



Údajový list

Charakteristický znak	Hodnota
Veľkosť	80
Zdvih na jeden uchopovací palec	25 s
Max. presnosť výmeny	0.2 s
Max. uhol otáčania ax, ay uchopovacích palcov	0.1 stupeň
Max. vôľa uchopovacích palcov Sz	0.02 s
Rotačná symetria	0.2 s
Opakovateľná presnosť uchopovača	0.05 s
Počet uchopovacích palcov	2
Typ pohonu	pneumaticky
Montážna poloha	ľubovoľná
Spôsob fungovania	dvojčinný
Funkcia uchopovača	Paralelný
Poistka sily uchopenia	pri otváraaní
Konštrukcia	Naklonená rovina nútený priebeh pohybov
Snímanie polohy	pre bezdotykové snímače
Prevádzkový tlak	4 bar...8 bar
Prevádzkový tlak tesniacieho vzduchu	0 bar...0.5 bar
Max. pracovná frekvencia uchopovača	2 Hz
Min. doba otvorenia pri 0,6 MPa (6 bar, 87 psi)	182 ms
Min. čas zatvorenia pri 0,6 MPa (6 bar, 87 psi)	353 ms
Max. hmotnosť na jeden externý uchopovací palec	1830 g
Prevádzkové médium	Stlačený vzduch podľa ISO 8573-1:2010 [7:4:4]
Poznámka o prevádzkovom/riadiacom médiu	Prevádzka s mazaním možná (potrebná pri ďalšej prevádzke)
Trieda odolnosti proti korózii KBK	2- mierne nároky na odolnosť proti korózii
Zhoda s LABS	VDMA24364-B1/B2-L
Druh krytia	IP40
Teplota okolia	5 °C...60 °C
Hmotnostný moment zotrvačnosti	238.336 kg.cm ²
Max. statická sila Fz na uchopovacích palcoch	7000 N
Max. statický moment Mx na uchopovacích palcoch	180 Nm
Max. statický moment Myz na uchopovacích palcoch	220 Nm

Charakteristický znak	Hodnota
Max. statický moment Mz na uchytávacích palcoch	170 Nm
Interval dodatočného mazania vodiacích prvkov	5 mil. spín. cyk.
Hmotnosť výrobku	6287 g
Spôsob upevnenia	s vnútorným závitom a centrovacím puzdrom s priebežným otvorom a centrovacím puzdrom s priebežným otvorom a lícovaným kolíkom s vnútorným závitom a lícovaným kolíkom voliteľne:
Pneumatický prípoj tesniaceho vzduchu	M5
Pneumatický prípoj	G1/4
Pokyny k materiálu	V zhode s RoHS
Materiál uzatváracieho krytu	Nehrdzavejúca vysokolegovaná oceľ
Materiál telesa	Eloxovaný hliník
Materiál čeluste	Oceľ, tvrdená