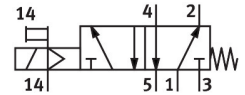
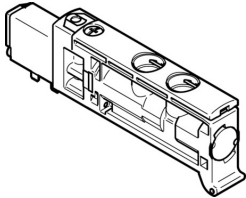


Elektromagnetický ventil VUVB-ST12-M52-MZH-QX-D-1T1

FESTO

Číslo dielu: 558369



Údajový list

Charakteristický znak	Hodnota
Funkcia ventilu	5/2 monostabilný
Spôsob ovládania	elektrický
Veľkosť ventilu	12 s
Štandardný menovitý prietok (normalizovaný podľa DIN 1343)	240 l/min...400 l/min
Pneumatický pracovný prípoj	QS-4 QS-6
Prevádzkový tlak	0.28 MPa...0.8 MPa 2.8 bar...8 bar
Konštrukcia	Sedlový ventil s vratnou pružinou
Spôsob návratu do základnej polohy	mechanická pružina
Druh krytia	IP65
Menovitá šírka	4 s
Funkcia odvetrávania	bez možnosti škrtenia
Princíp tesnenia	mäkký
Montážna poloha	ľubovoľná
Pomocné ručné ovládanie	tlačidlom
Spôsob riadenia	nepriamo riadený
Napájanie riadiacim vzduchom	externé
Smer prietoku	nereverzibilné
Poznámka k prevádzkovému tlaku	0 - 0,8 MPa pri ext. riadiacom vzduchu 0 - 8 bar pri externom riadiacom vzduchu
Riadiaci tlak	0.28 MPa...0.8 MPa 2.8 bar...8 bar
Čas vypnutia	14 ms
Čas zapnutia	6 ms
Doba zopnutia	100%
Max. kladný skúšobný impulz pri 0 signáli	800 μ s
Max. negatívny skúšobný impulz pri 1 signále	300 μ s
Parametre cievky	24 V DC: 1,0 W
Prípustné výkyvy napätia	+/- 10 %
Prevádzkové médium	Stlačený vzduch podľa ISO 8573-1:2010 [7:4:4]
Poznámka o prevádzkovom/riadiacom médiu	Prevádzka s mazaním možná (potrebná pri ďalšej prevádzke)

Charakteristický znak	Hodnota
Odolnosť proti vibráciám	Test použitia pre transport so stupňom 1 podľa FN 942017-4 a EN 60068-2-6
Odolnosť proti nárazom	Test nárazov so stupňom intenzity 1 podľa FN 942017-5 a EN 60068-2-27
Trieda odolnosti proti korózii KBK	0 - žiadne nároky na odolnosť proti korózii
Zhoda s LABS	VDMA24364-B1/B2-L
Teplota média	-5 °C...60 °C
Hladina akustického tlaku	85 dB(A)
Teplota okolia	-5 °C...60 °C
Hmotnosť výrobku	27.8 g
Elektrický prípoj	cez pripojovaciu dosku
Spôsob upevnenia	na pripojovaciu dosku
Prípoj pre pomocný riadiaci vzduch 14	Pripojovacia doska
Pneumatický prípoj 1	Pripojovacia doska
Pneumatický prípoj 3	Pripojovacia doska
Pneumatický prípoj 5	Pripojovacia doska
Pokyny k materiálu	V zhode s RoHS
Materiál tesnení	NBR TPE-U(PU)
Materiál telesa	Zosilený PA
Materiál piestového posúvača	Hliníková tvárna zliatina