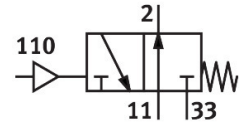
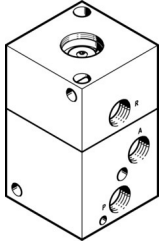


Základný ventil LOCB-3-1/4

Číslo dielu: 556345

FESTO



Údajový list

Charakteristický znak	Hodnota
Funkcia ventilu	3/2 otvorený monostabilný
Spôsob ovládania	pneumatický
Konštrukčná šírka	50 s
Štandardný menovitý prietok (normalizovaný podľa DIN 1343)	600 l/min
Pneumatický pracovný prípoj	G1/4
Prevádzkový tlak	0.2 MPa...1 MPa 2 bar...10 bar
Konštrukcia	Tanier-sedlo
Spôsob návratu do základnej polohy	mechanická pružina
Menovitá šírka	6.5 s
Montážna poloha	ľubovoľná
Riadiaci tlak	0.1 MPa...1 MPa 1 bar...10 bar
Prevádzkové médium	Stlačený vzduch podľa ISO 8573-1:2010 [7:4:4]
Poznámka o prevádzkovom/riadiacom médiu	Prevádzka s mazaním možná (potrebná pri ďalšej prevádzke)
Trieda odolnosti proti korózii KBK	2- mierne nároky na odolnosť proti korózii
Zhoda s LABS	VDMA24364-B1/B2-L
Teplota média	-10 °C...60 °C
Teplota okolia	-10 °C...60 °C
Hmotnosť výrobu	495 g
Spôsob upevnenia	s priechodným otvorom
Prípoj riadiaceho vzduchu 12	M20x1
Pneumatický prípoj 1	G1/4
Pneumatický prípoj 2	G1/4
Pneumatický prípoj 3	G1/4
Materiál tesnení	NBR
Materiál telesa	Hliník eloxovaný