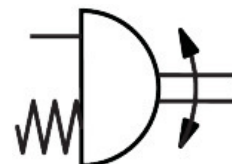


Kyvný pohon DAPS-0480-090-RS4-F14-T6

Číslo dielu: 553240

FESTO



Údajový list

Charakteristický znak	Hodnota
Konštrukčná veľkosť pohonu	0480
Rozmiestnenie otvorov na prírubu	F14
Uhol kyvu	90 stupeň
Rozsah nastavenia koncovej polohy pri 0°	-1 stupeň...9 stupeň
Rozsah nastavenia koncovej polohy pri menovitom uhle kyvu	81 stupeň...91 stupeň
Hĺbka prípoja hriadeľa	38.5 s
Poznámka k rozsahu nastavenia koncových polôh	voliteľne nastaviteľná jedna koncová poloha
Štandardizovaný prípoj k armatúre	ISO 5211
Tlmenie	bez tlmenia
Montážna poloha	ľubovoľná
Spôsob fungovania	jednočinný
Konštrukcia	Kinematika s prírubou
Snímanie polohy	bez
Smer zatvárania	uzatváranie doprava
Ventilový prípoj zodpovedá norme	VDI/VDE 3845 (NAMUR)
Safety Integrity Level (SIL)	do SIL 2 mód Low Demand
Prípojovací tlak pre silu pružiny	0.56 MPa 5.6 bar
Prevádzkový tlak	0.56 MPa...0.84 MPa 5.6 bar...8.4 bar
Menovitý prevádzkový tlak	0.56 MPa 5.6 bar
Max. frekvencia kyvu pri 0,6 MPa (6 bar, 87 psi)	1 Hz
Značka CE (pozri prehlásenie o zhode)	podľa smernice EÚ o ochrane pred výbuchmi (ATEX)
Značka UKCA (pozri prehlásenie o zhode)	podľa predpisov UK proti výbuchom
Ochrana proti výbuchu	Zóna 1 (ATEX) Zóna 2 (ATEX) Zóna 21 (ATEX) Zóna 22 (ATEX)
Orgán, ktorý vydáva certifikát	TÜV Nord 212170801
Kategória ATEX pre plyn	II 2G
Kategória ATEX prach	II 2D
Typ ochrany proti vznieteniu plynov	Ex h IIC T6...T3 Gb X

Charakteristický znak	Hodnota
Ochrana proti zapáleniu a výbuchu, prach	Ex h IIC T85°C...T200°C Db X
Ex-teplota okolia	-50°C ≤ Ta ≤ +60°C
Prevádzkové médium	Stlačený vzduch podľa ISO 8573-1:2010 [7:4:4]
Poznámka o prevádzkovom/riadiacom médiu	Prevádzka s mazaním možná (potrebná pri ďalšej prevádzke)
Trieda odolnosti proti korózii KBK	3 - vysoké nároky na odolnosť proti korózii
Zhoda s LABS	VDMA24364 zóna III
Teplota okolia	-50 °C...60 °C
Krútiaci moment pri menovitom prevádzkovom tlaku a uhle kyvu 0°	480 Nm
Krútiaci moment pri menovitom prevádzkovom tlaku a uhle kyvu 50°	240 Nm
Krútiaci moment pri menovitom prevádzkovom tlaku a uhle kyvu 90°	320 Nm
Poznámka ku krútiacemu momentu	Prevádzkový krútiaci moment pohonu nesmie prekročiť maximálny povolený krútiaci moment uvedený v norme ISO 5211, vzťahujúci sa na veľkosť upevňovacej príruby a spojky.
Vratný moment pružiny pri uhle kyvu 0°	320 Nm
Vratný moment pružiny pri uhle kyvu 50°	240 Nm
Vratný moment pružiny pri uhle kyvu 90°	480 Nm
Sila pružiny	4
Spotreba vzduchu pri 0,6 MPa (6 bar, 87 psi) na cyklus 0°-menovitý uhol kyvu-0°	19.6 l
Hmotnosť výrobku	22700 g
Prípoj hriadeľa	T36
Pneumatický prípoj	G1/4
Pokyny k materiálu	V zhode s RoHS
Materiál veka	Hliníková tvárna zliatina
Materiál tesnení	FVMQ PTFE-zosílený
Materiál telesa	Hliníková tvárna zliatina
Materiál skrutiek	vysokolegovaná oceľ
Materiál hriadeľa	vysokolegovaná oceľ
Číslo materiálu hriadeľa	1.4305