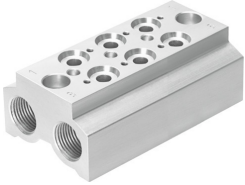


Pripojovací blok CPE10-3/2-PRS-1/4-3-NPT

Číslo dielu: 550602

FESTO



Údajový list

| Charakteristický znak | Hodnota |
|---|--|
| Rozmer rastra | 16 s |
| Montážna poloha | ľubovoľná |
| Max. počet ventilových pozícií | 3 |
| Max. počet tlakových zón | 2 |
| Tlak pre roztrhnutie | 5 MPa 725 psi |
| Deštrukčný tlak | 50 bar |
| Prevádzkový tlak | -0.09 MPa...1 MPa -0.9 bar...10 bar |
| Trieda odolnosti proti korózii KBK | 2- mierne nároky na odolnosť proti korózii |
| Zhoda s LABS | VDMA24364-B1/B2-L |
| Teplota média | 23 °F...122 °F |
| Teplota okolia | 23 °F...122 °F |
| Max. ťahovací moment pre upevnenie ventilov | 0.9 ft lbf |
| Hmotnosť výrobku | 5.74 oz |
| Spôsob upevnenia pripojovacieho bloku | s priechodným otvorom |
| Spôsob upevnenia ventilu | s vnútorným závitom |
| Pneumatický prípoj 1 | 1/4 NPT |
| Pneumatický prípoj 3 | 1/4 NPT |
| Pneumatický prípoj 5 | 1/4 NPT |
| Pokyny k materiálu | V zhode s RoHS |
| Materiál pripojovacej lišty | Hliníková tvárna zliatina |