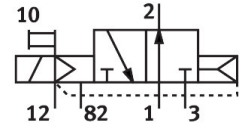
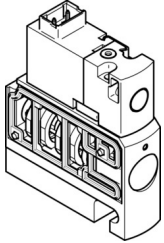


Elektromagnetický ventil CPVSC1-M5H-N-T-M50

Číslo dielu: 547366

FESTO



Údajový list

| Charakteristický znak | Hodnota |
|--|---|
| Funkcia ventilu | 3/2 otvorený monostabilný |
| Spôsob ovládania | elektrický |
| Veľkosť ventilu | 10 s |
| Štandardný menovitý prietok (normalizovaný podľa DIN 1343) | 170 l/min |
| Pneumatický pracovný prípoj | M5 |
| Prevádzkové napätie | 12V DC |
| Prevádzkový tlak | -0.09 MPa...0.7 MPa -0.9 bar...7 bar |
| Konštrukcia | Piestový posúvač |
| Spôsob návratu do základnej polohy | pneumatická pružina |
| Povolenie | c UL us - Recognized (OL) |
| Druh krytia | IP40 |
| Funkcia odvetrávania | bez možnosti škrtienia |
| Princíp tesnenia | mäkký |
| Montážna poloha | ľubovoľná |
| Pomocné ručné ovládanie | tlačidlom |
| Spôsob riadenia | nepriamo riadený |
| Napájanie riadiacim vzduchom | externé |
| Smer prietoku | nereverzibilné |
| Prekrytie | pozitívne prekrytie |
| Riadiaci tlak | 0.3 MPa...0.7 MPa 3 bar...7 bar |
| Čas vypnutia | 10 ms |
| Čas zapnutia | 10 ms |
| Max. kladný skúšobný impulz pri 0 signáli | 500 µs |
| Max. negatívny skúšobný impulz pri 1 signále | 400 µs |
| Parametre cievky | 12 V DC: 1,0 W |
| Prevádzkové médium | Stlačený vzduch podľa ISO 8573-1:2010 [7:4:4] |
| Poznámka o prevádzkovom/riadiacom médiu | Prevádzka s mazaním možná (potrebná pri ďalšej prevádzke) |
| Odolnosť proti vibráciám | Test použitia pre transport so stupňom 2 podľa FN 942017-4 a EN 60068-2-6 |

| Charakteristický znak | Hodnota |
|--|---|
| Odolnosť proti nárazom | Test nárazov so stupňom intenzity 2 podľa FN 942017-5 a EN 60068-2-27 |
| Trieda odolnosti proti korózii KBK | 1- Nízke nároky na odolnosť proti korózii |
| Zhoda s LABS | VDMA24364-B2-L |
| Teplota média | -5 °C...50 °C |
| Teplota okolia | -5 °C...50 °C |
| Hmotnosť výrobku | 30.5 g |
| Elektrický prípoj | 2-pin Zástrčka |
| Spôsob upevnenia | s priechodným otvorom |
| Prípoj odvetrania riadiaceho tlaku 82/84 | Spoločný prípoj |
| Pneumatický prípoj 1 | Spoločný prípoj |
| Pneumatický prípoj 2 | M5 |
| Pneumatický prípoj 3/5 spojený | Spoločný prípoj |
| Pneumatický prípoj 4 | M5 |
| Pokyny k materiálu | V zhode s RoHS |
| Materiál tesnení | NBR |
| Materiál telesa | Hliníkový tlakový odliatok |