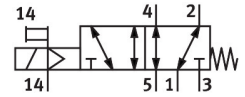
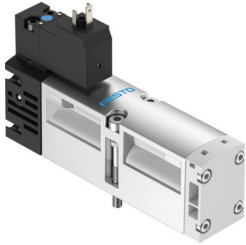


Elektromagnetický ventil VSVA-B-M52-MZH-A2-3AC1

Číslo dielu: 547241

FESTO



Údajový list

| Charakteristický znak | Hodnota |
|--|--|
| Funkcia ventilu | 5/2 monostabilný |
| Spôsob ovládania | elektrický |
| Veľkosť ventilu | 18 s |
| Štandardný menovitý prietok (normalizovaný podľa DIN 1343) | 550 l/min |
| Pneumatický pracovný prípoj | Pripojovacia doska veľkosti 18 mm podľa ISO 15407-1 Pripojovacia doska, veľkosť 02 podľa VDMA 24563 G1/8 |
| Prevádzkové napätie | 230V AC |
| Prevádzkový tlak | -0.09 MPa...1 MPa -0.9 bar...10 bar |
| Konštrukcia | Piestový posúvač |
| Spôsob návratu do základnej polohy | mechanická pružina |
| Značka CE (pozri prehlásenie o zhode) | smernica EÚ k nízkemu napätiu |
| Značka UKCA (pozri prehlásenie o zhode) | podľa predpisov UK RoHS pre EMV |
| Druh krytia | IP65 NEMA 4 |
| Menovitá šírka | 5 s |
| Funkcia odvetrávania | je možné škrtenie |
| Princíp tesnenia | mäkký |
| Montážna poloha | ľubovoľná |
| Zodpovedá norme | ISO 15407-1 VDMA 24563 |
| Pomocné ručné ovládanie | tlačidlom |
| Spôsob riadenia | nepriamo riadený |
| Napájanie riadiacim vzduchom | externé |
| Smer prietoku | reverzibilný |
| Prekrytie | pozitívne prekrytie |
| Indikácia stavu signálu | LED |
| Riadiaci tlak | 0.3 MPa...1 MPa 3 bar...10 bar |
| Prietok ventilu | 750 l/min |
| Prietokový ventil na doske pre samostatné pripojenie | 550 l/min |
| Prietokový ventil, pneumaticky zrežaný | 550 l/min |

| Charakteristický znak | Hodnota |
|--|---|
| Čas vypnutia | 35 ms |
| Čas zapnutia | 17 ms |
| Doba zopnutia | 100% |
| Parametre cievky | 230 V AC: 50/60 Hz, spínací výkon 2,9 VA, pridržiavací výkon 2,1 VA |
| Prípustné výkyvy napätia | -15 % / +10 % |
| Prevádzkové médium | Stlačený vzduch podľa ISO 8573-1:2010 [7:4:4] |
| Poznámka o prevádzkovom/riadiacom médiu | Prevádzka s mazaním možná (potrebná pri ďalšej prevádzke) |
| Odolnosť proti vibráciám | Test použitia pre transport so stupňom 2 podľa FN 942017-4 a EN 60068-2-6 |
| Odolnosť proti nárazom | Test nárazov so stupňom intenzity 2 podľa FN 942017-5 a EN 60068-2-27 |
| Trída odolnosti proti korózii KBK | 0 - žiadne nároky na odolnosť proti korózii |
| Zhoda s LABS | VDMA24364-B1/B2-L |
| Teplota média | -5 °C...50 °C |
| Relatívna vlhkosť vzduchu | 0 - 90 % |
| Hladina akustického tlaku | 85 dB(A) |
| Riadiace médium | Stlačený vzduch podľa ISO 8573-1:2010 [7:4:4] |
| Teplota okolia | -5 °C...50 °C |
| Max. uťahovací moment pre upevnenie ventilov | 1 Nm |
| Hmotnosť výrobku | 127 g |
| Elektrický prípoj | Tvar C s ochranným vodičom podľa DIN EN 175301-803 |
| Spôsob upevnenia | na prípojovaciu dosku |
| Prípoj pomocného riadiaceho tlaku 12 | Prípojovacia doska veľkosti 18 mm podľa ISO 15407-1 |
| Prípoj pre pomocný riadiaci vzduch 14 | Prípojovacia doska veľkosti 18 mm podľa ISO 15407-1 |
| Prípoj odvetrania riadiaceho tlaku 82/84 | zvedený nezvedený podľa normy |
| Pneumatický prípoj 1 | Prípojovacia doska veľkosti 18 mm podľa ISO 15407-1 |
| Pneumatický prípoj 2 | Prípojovacia doska veľkosti 18 mm podľa ISO 15407-1 |
| Pneumatický prípoj 3 | Prípojovacia doska veľkosti 18 mm podľa ISO 15407-1 |
| Pneumatický prípoj 4 | Prípojovacia doska veľkosti 18 mm podľa ISO 15407-1 |
| Pneumatický prípoj 5 | Prípojovacia doska veľkosti 18 mm podľa ISO 15407-1 |
| Rozhranie nepriameho riadenia | podľa ISO 15218 |
| Pokyny k materiálu | V zhode s RoHS |
| Materiál tesnení | HNBR NBR |
| Materiál telesa | Hliníkový tlakový odliatok |
| Materiál skrutiek | Oceľ pozinkované |