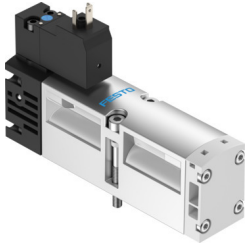


Elektromagnetický ventil VSVA-B-M52-MZH-A1-2AC1

Číslo dielu: 547200

FESTO



Údajový list

Charakteristický znak	Hodnota
Funkcia ventilu	5/2 monostabilný
Spôsob ovládania	elektrický
Veľkosť ventilu	26 s
Štandardný menovitý prietok (normalizovaný podľa DIN 1343)	1100 l/min
Pneumatický pracovný prípoj	Pripojovacia doska veľkosti 26 mm podľa ISO 15407-1 Pripojovacia doska, veľkosť 01 podľa VDMA 24563 G1/4
Prevádzkové napätie	110V AC
Prevádzkový tlak	-0.09 MPa...1.6 MPa -0.9 bar...16 bar
Konštrukcia	Piestový posúvač
Spôsob návratu do základnej polohy	mechanická pružina
Značka CE (pozri prehlásenie o zhode)	smernica EÚ k nízkemu napätiu
Značka UKCA (pozri prehlásenie o zhode)	podľa predpisov UK RoHS pre EMV
Druh krytia	IP65 NEMA 4
Menovitá šírka	9 s
Funkcia odvetrávania	je možné škrtenie
Princíp tesnenia	mäkký
Montážna poloha	ľubovoľná
Zodpovedá norme	ISO 15407-1 VDMA 24563
Pomocné ručné ovládanie	tlačidlom
Spôsob riadenia	nepriamo riadený
Napájanie riadiacim vzduchom	externé
Smer prietoku	reverzibilný
Prekrytie	pozitívne prekrytie
Indikácia stavu signálu	LED
Riadiaci tlak	0.3 MPa...1 MPa 3 bar...10 bar
Prietok ventilu	1400 l/min
Prietokový ventil na doske pre samostatné pripojenie	1100 l/min
Prietokový ventil, pneumaticky zrežaný	1100 l/min

Charakteristický znak	Hodnota
Čas vypnutia	56 ms
Čas zapnutia	26 ms
Doba zopnutia	100%
Parametre cievky	110 V AC: 50/60 Hz, spínací výkon 2,9 VA, pridržiaovací výkon 2,1 VA
Prípustné výkyvy napätia	-15 % / +10 %
Prevádzkové médium	Stlačený vzduch podľa ISO 8573-1:2010 [7:4:4]
Poznámka o prevádzkovom/riadiacom médiu	Prevádzka s mazaním možná (potrebná pri ďalšej prevádzke)
Odolnosť proti vibráciám	Test použitia pre transport so stupňom 2 podľa FN 942017-4 a EN 60068-2-6
Odolnosť proti nárazom	Test nárazov so stupňom intenzity 2 podľa FN 942017-5 a EN 60068-2-27
Trieda odolnosti proti korózii KBK	0 - žiadne nároky na odolnosť proti korózii
Zhoda s LABS	VDMA24364-B1/B2-L
Teplota média	-5 °C...50 °C
Relatívna vlhkosť vzduchu	0 - 90 %
Hladina akustického tlaku	85 dB(A)
Riadiace médium	Stlačený vzduch podľa ISO 8573-1:2010 [7:4:4]
Teplota okolia	-5 °C...50 °C
Max. ťahovací moment pre upevnenie ventilov	2 Nm
Hmotnosť výrobku	180 g
Elektrický prípoj	Tvar C s ochranným vodičom podľa DIN EN 175301-803
Spôsob upevnenia	na prípojovaciu dosku
Prípoj pomocného riadiaceho tlaku 12	Prípojovacia doska veľkosti 26 mm podľa ISO 15407-1
Prípoj pre pomocný riadiaci vzduch 14	Prípojovacia doska veľkosti 26 mm podľa ISO 15407-1
Prípoj odvetrania riadiaceho tlaku 82/84	zvedený nezvedený voliteľne:
Pneumatický prípoj 1	Prípojovacia doska veľkosti 26 mm podľa ISO 15407-1
Pneumatický prípoj 2	Prípojovacia doska veľkosti 26 mm podľa ISO 15407-1
Pneumatický prípoj 3	Prípojovacia doska veľkosti 26 mm podľa ISO 15407-1
Pneumatický prípoj 4	Prípojovacia doska veľkosti 26 mm podľa ISO 15407-1
Pneumatický prípoj 5	Prípojovacia doska veľkosti 26 mm podľa ISO 15407-1
Rozhranie nepriameho riadenia	podľa ISO 15218
Pokyny k materiálu	V zhode s RoHS
Materiál tesnení	NBR
Materiál telesa	Hliníkový tlakový odliatok
Materiál skrutiek	Oceľ pozinkované