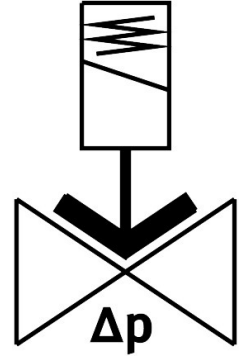
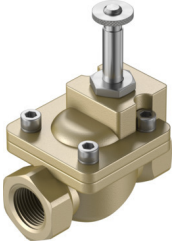


# Elektromagnetický ventil VZWM-L-M22C-N34-F4

Číslo dielu: 546157

FESTO



## Údajový list

Charakteristický znak	Hodnota
Konštrukcia	Membránový ventil s nepriamym riadením
Spôsob ovládania	elektrický
Princíp tesnenia	mäkký
Montážna poloha	najlepšia pozícia je v stoji
Spôsob upevnenia	Montáž do vedenia
Pripojenie, armatúra	3/4 NPT
Elektrický prípoj	Elektromagnetická cievka typu MD-... , cievku možno objednať ako príslušenstvo
Menovitá šírka	27.5 s
Funkcia ventilu	2/2 zatvorený monostabilný
Smer prietoku	nereverzibilné
Médium	Stlačený vzduch podľa ISO 8573-1:2010 [7:4:4] Inertné plyny Voda neutrálne tekutiny
Tlak média pre kvapalné médiá	0.5 bar...6 bar
Tlak plyných médií	0.5 bar...10 bar
Tlaková diferencia	0.5 bar
Spôsob riadenia	nepriamo riadený
Max. viskozita	22 mm <sup>2</sup> /s
Teplota média	-10 °C...60 °C
Teplota kvapalných médií	5 °C...50 °C
Teplota okolia	-10 °C...60 °C
Prietok Kv	8.5 m <sup>3</sup> /h
Štandardný menovitý prietok (normalizovaný podľa DIN 1343)	10000 l/min
Čas zapnutia	15 ms

<b>Charakteristický znak</b>	<b>Hodnota</b>
Čas zapnutia pre kvapalné médiá	400 ms
Čas vypnutia	12 ms
Čas vypnutia, kvapalné médiá	930 ms
Hodnota b	0.5
Hodnota C	39 l/sbar
Pokyny k materiálu	V zhode s RoHS
Zhoda s LABS	VDMA24364 zóna III
Materiál telesa	Mosadz
Číslo materiálu telesa	2.0402
Materiál tesnení	NBR
Materiál rúrky kotvy	vysokelegovaná oceľ
Hmotnosť výrobku	1220 g
Značka CE (pozri prehlásenie o zhode)	podľa smernice EÚ o tlakových zariadeniach
Značka UKCA (pozri prehlásenie o zhode)	podľa predpisov Spojeného kráľovstva pre tlakové zariadenia
Trieda odolnosti proti korózii KBK	1- Nízke nároky na odolnosť proti korózii
Max. ťahovací moment pre skrutku veka	30 Nm
Max. ťahovací moment pre pripojovací závit	200 Nm
Max. ťahovací moment upevnenia cievky	0.5 Nm