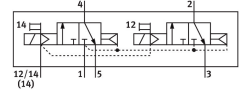


Elektromagnetický ventil VSVA-B-T32C-AZD-D1-1T1L

Číslo dielu: 543690

FESTO



Údajový list

| Charakteristický znak | Hodnota |
|---|--|
| Funkcia ventilu | 2x3/2 zatvorený monostabilný |
| Spôsob ovládania | elektrický |
| Konštrukčná šírka | 42 s |
| Štandardný menovitý prietok (normalizovaný podľa DIN 1343) | 1200 l/min |
| Pneumatický pracovný prípoj | Pripojovacia doska veľkosti 1 podľa ISO 5599-2 G3/8 |
| Prevádzkové napätie | 24V DC |
| Prevádzkový tlak | 0.3 MPa...1 MPa 3 bar...10 bar |
| Konštrukcia | Piestový posúvač |
| Povolenie | c UL us - Recognized (OL) |
| Druh krytia | IP65 NEMA 4 |
| Funkcia odvetrávania | je možné škrtenie cez škrtiacu dosku cez dosku pre samostatné pripojenie |
| Princíp tesnenia | mäkký |
| Montážna poloha | ľubovoľná |
| Pomocné ručné ovládanie | s aretáciou tlačidlom zakryté |
| Spôsob riadenia | nepriamo riadený |
| Napájanie riadiacim vzduchom | externé |
| Smer prietoku | nereverzibilné |
| Indikácia stavu signálu | LED |
| Riadiaci tlak | 0.3 MPa...1 MPa 3 bar...10 bar |
| Prietok ventilu | 1400 l/min |
| Prietokový ventil na doske pre samostatné pripojenie | 1200 l/min |
| Prietokový ventil, pneumaticky zrežaný s optimálnym prietokom | 1300 l/min |
| Prietokový ventil, pneumaticky zrežaný | 1200 l/min |
| Čas vypnutia | 20 ms |
| Čas zapnutia | 38 ms |
| Max. kladný skúšobný impulz pri 0 signáli | 1600 µs |

| Charakteristický znak | Hodnota |
|--|---|
| Max. negatívny skúšobný impulz pri 1 signále | 1100 µs |
| Menovitý záberový prúd elektromagnetickej cievky | 60 mA do 30 ms |
| Parametre cievky | 24 V DC: 1,3 W |
| Odolnosť proti rázovému napätiu | 2.5 kV |
| Stupeň znečistenia | 3 |
| Prípustné výkyvy napätia | +/- 10 % |
| Prevádzkové médium | Stlačený vzduch podľa ISO 8573-1:2010 [7:4:4] |
| Poznámka o prevádzkovom/riadiacom médiu | Prevádzka s mazaním možná (potrebná pri ďalšej prevádzke) |
| Odolnosť proti vibráciám | Test použitia pre transport so stupňom 2 podľa FN 942017-4 a EN 60068-2-6 |
| Odolnosť proti nárazom | Test nárazov so stupňom intenzity 2 podľa FN 942017-5 a EN 60068-2-27 |
| Trieda odolnosti proti korózii KBK | 0 - žiadne nároky na odolnosť proti korózii |
| Zhoda s LABS | VDMA24364-B1/B2-L |
| Relatívna vlhkosť vzduchu | 0 - 90 % |
| Teplota okolia | -5 °C...50 °C |
| Hmotnosť výrobku | 442 g |
| Elektrický prípoj | Plug-in podľa ISO 5599-2 |
| Spôsob upevnenia | na pripojovaciu dosku |
| Prípoj riadiaceho vzduchu 12/14 | Pripojovacia doska veľkosti 1 podľa ISO 5599-2 |
| Prípoj odvetrania riadiaceho tlaku 82/84 | zvedený nezvedený podľa normy voliteľne: |
| Pneumatický prípoj 1 | Pripojovacia doska veľkosti 1 podľa ISO 5599-2 |
| Pneumatický prípoj 2 | Pripojovacia doska veľkosti 1 podľa ISO 5599-2 |
| Pneumatický prípoj 3 | Pripojovacia doska veľkosti 1 podľa ISO 5599-2 |
| Pneumatický prípoj 4 | Pripojovacia doska veľkosti 1 podľa ISO 5599-2 |
| Pneumatický prípoj 5 | Pripojovacia doska veľkosti 1 podľa ISO 5599-2 |
| Pokyny k materiálu | V zhode s RoHS |
| Materiál tesnení | FPM HNBR NBR |
| Materiál telesa | Hliníkový tlakový odliatok PA |
| Materiál skrutiek | Oceľ, pozinkovaná |