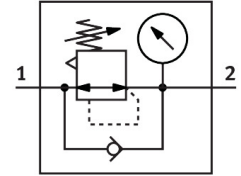


Tlakový regulačný ventil MS4-LR-1/8-D6-A8

Číslo dielu: 543519

FESTO



Údajový list

Charakteristický znak	Hodnota
Veľkosť	4
Konštrukčný rad	MS
Ochrana proti manipulácii	Otočný ovládač s aretáciou
Montážna poloha	ľubovoľná
Konštrukcia	priamo riadený membránový regulačný ventil
Funkcia regulátora	Výstupný tlak konštantný so sekundárnym odvetraním so spätným prúdením
Indikácia tlaku	G1/8 pripravený
Prevádzkový tlak	0.08 MPa...1.4 MPa 0.8 bar...14 bar
Rozsah regulácie tlaku	0.3 bar...7 bar
Max. tlaková hysteréza	0.025 MPa 0.25 bar 3.625 psi
Štandardný menovitý prietok (normalizovaný podľa DIN 1343)	1150 l/min
Prevádzkové médium	Stlačený vzduch podľa ISO 8573-1:2010 [7:4:4] Inertné plyny
Poznámka o prevádzkovom/riadiacom médiu	Prevádzka s mazaním možná (potrebná pri ďalšej prevádzke)
Trieda odolnosti proti korózii KBK	2- mierne nároky na odolnosť proti korózii
Zhoda s LABS	VDMA24364-B1/B2-L
Skladovacia teplota	-10 °C...60 °C
Vhodnosť pre potravinárstvo	pozri podrobnejšie informácie o materiáli
Teplota média	-10 °C...60 °C
Teplota okolia	-10 °C...60 °C
Hmotnosť výrobku	225 g
Spôsob upevnenia	Montáž do čelného panela Montáž do vedenia s príslušenstvom voliteľne:
Pneumatický prípoj 1	G1/8
Pneumatický prípoj 2	G1/8
Pokyny k materiálu	V zhode s RoHS
Materiál pripojovacej dosky	Hliníkový tlakový odliatok

Charakteristický znak	Hodnota
Materiál obslužných dielov	PA POM
Materiál tesnení	NBR
Materiál telesa	Hliníkový tlakový odliatok
Materiál membrány	NBR