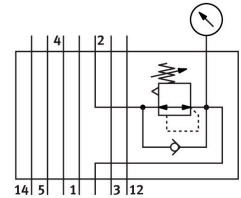
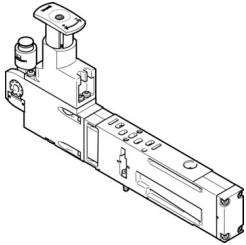


Platňa regulátora VABF-S4-2-R2C2-C-10

Číslo dielu: 540161

FESTO



Údajový list

| Charakteristický znak | Hodnota |
|---|--|
| Konštrukčná šírka | 18 s |
| Založené na norme | ISO 15407-2 |
| Montážna poloha | ľubovoľná |
| Funkcia regulátora | Výstupný tlak konštantný so sekundárnym odvetraním |
| Doplňkový manometer | možné |
| Prevádzkový tlak | 1 MPa 10 bar |
| Rozsah regulácie tlaku | 0.2 MPa...0.85 MPa 2 bar...8.5 bar 29 psi...123.25 psi |
| Vstupný tlak 1 | 0.5 bar...10 bar |
| Značka CE (pozri prehlásenie o zhode) | smernica EÚ k nízkemu napätiu |
| Značka UKCA (pozri prehlásenie o zhode) | podľa predpisov UK pre elektrické prevádzkové médiá |
| Prevádzkové médium | Stlačený vzduch podľa ISO 8573-1:2010 [7:4:4] |
| Poznámka o prevádzkovom/riadiacom médiu | Prevádzka s mazaním možná (potrebná pri ďalšej prevádzke) |
| Trieda odolnosti proti korózii KBK | 0 - žiadne nároky na odolnosť proti korózii |
| Zhoda s LABS | VDMA24364-B1/B2-L |
| Druh krytia | IP65 NEMA 4 |
| Riadiace médium | Stlačený vzduch podľa ISO 8573-1:2010 [7:4:4] |
| Teplota okolia | -5 °C...50 °C |
| Hmotnosť výrobku | 367 g |
| Spôsob upevnenia vertikálnej výstavby | na doske zrežazenia na dosku pre samostatné pripojenie |
| Prípoj manometra | s prídržnou svorkou |
| Materiál obslužných dielov | PA |
| Materiál telesa regulátora | Hliníkový tlakový odliatok |