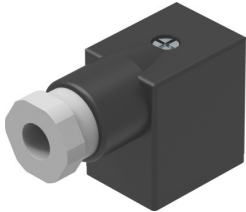


Zásuvka MSSD-F-M16

Číslo dielu: 539710

FESTO



Dum my

Údajový list

Charakteristický znak	Hodnota
Trvanlivosť pripojenia	50
Káblový výstup	uhlový
Poznámka ku káblovému výstupu	prestavitel'né o 180°
Hmotnosť výrobku	35 g
Elektrický prípoj 1, tvar	hranatý
Elektrický prípoj 1, typ prípoja	Zásuvka
Elektrický prípoj 1, pripojovacia technika	Pripojovací obrazec tvar B podľa priemysel'ného štandardu 11 mm
Elektrický prípoj 1, počet pinov/žíl	3
Elektrický prípoj 1, spôsob upevnenia	na elektromagnetický ventil pomocou stredovej skrutky M3
Elektrický prípoj 2, pripojovacia technika	Skrutkovacia svorkovnica
Rozsah prevádzkového napätia DC	0 V...250 V
Rozsah prevádzkového napätia AC	0 V...250 V
Prúdová zaťažiteľnosť pri 40 °C	6 A
Odolnosť proti rázovému napätiu	2 kV
Pripojenie ochranného vodiča	je k dispozícii
Konektor kábla	M16x1,5
Priemer kábla	6 s...8 s
Menovitý prierez vodiča	0.75 mm ²
Druh krytia	IP65
Pokyny k druhu krytia	v zmontovanom stave
Teplota okolia	-20 °C...115 °C
Zhoda s LABS	VDMA24364-B2-L
Pokyny k materiálu	V zhode s RoHS
Stupeň znečistenia	3
Trieda odolnosti proti korózii KBK	1- Nízke nároky na odolnosť proti korózii

Charakteristický znak	Hodnota
Materiál telesa	Zosilený PA
Farba telesa	čierna
Materiál tesnení	HNBR