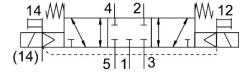
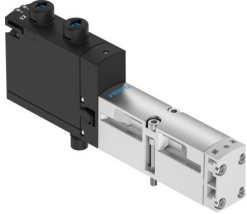


Elektromagnetický ventil VSVA-B-P53C-ZD-A2-1T1L

Číslo dielu: 539188

FESTO



Údajový list

Charakteristický znak	Hodnota
Funkcia ventilu	5/3 zatvorený
Spôsob ovládania	elektrický
Konštrukčná šírka	18 s
Štandardný menovitý prietok (normalizovaný podľa DIN 1343)	450 l/min
Pneumatický pracovný prípoj	Pripojovacia doska veľkosti 18 mm podľa ISO 15407-1 Pripojovacia doska, veľkosť 02 podľa VDMA 24563 G1/8
Prevádzkové napätie	24V DC
Prevádzkový tlak	-0.09 MPa...1 MPa -0.9 bar...10 bar
Konštrukcia	Piestový posúvač
Povolenie	c UL us - Recognized (OL)
Druh krytia	IP65 NEMA 4
Funkcia odvetrávania	je možné škrtenie cez škrtiacu dosku cez dosku pre samostatné pripojenie
Princíp tesnenia	mäkký
Montážna poloha	ľubovoľná
Pomocné ručné ovládanie	s aretáciou tlačidlom zakryté
Spôsob riadenia	nepriamo riadený
Napájanie riadiacim vzduchom	externé interný
Smer prietoku	ľubovoľná
Prekrytie	pozitívne prekrytie
Indikácia stavu signálu	LED
Riadiaci tlak	0.3 MPa...1 MPa 3 bar...10 bar
Prietok ventilu	700 l/min
Prietokový ventil na doske pre samostatné pripojenie	550 l/min
Prietokový ventil, pneumaticky zrežaný s optimálnym prietokom	650 l/min
Prietokový ventil, pneumaticky zrežaný	450 l/min

Charakteristický znak	Hodnota
Čas vypnutia	44 ms
Čas zapnutia	15 ms
Doba zopnutia	100%
Max. kladný skúšobný impulz pri 0 signáli	1500 µs
Max. negatívny skúšobný impulz pri 1 signále	800 µs
Max. spotreba prúdu	72 mA
Menovité prevádzkové napätie DC	24 V
Parametre cievky	24 V DC: 1,6 W
Odolnosť proti rázovému napätiu	2.5 kV
Stupeň znečistenia	3
Prípustné výkyvy napätia	+/- 10 %
Prevádzkové médium	Stlačený vzduch podľa ISO 8573-1:2010 [7:4:4]
Poznámka o prevádzkovom/riadiacom médiu	Prevádzka s mazaním možná (potrebná pri ďalšej prevádzke)
Odolnosť proti vibráciám	Test použitia pre transport so stupňom 2 podľa FN 942017-4 a EN 60068-2-6
Odolnosť proti nárazom	Test nárazov so stupňom intenzity 2 podľa FN 942017-5 a EN 60068-2-27
Trieda odolnosti proti korózii KBK	0 - žiadne nároky na odolnosť proti korózii
Zhoda s LABS	VDMA24364-B1/B2-L
Relatívna vlhkosť vzduchu	0 - 90 %
Riadiace médium	Stlačený vzduch podľa ISO 8573-1:2010 [7:4:4]
Teplota okolia	-5 °C...50 °C
Hmotnosť výrobku	191 g
Elektrický prípoj	Plug-in podľa ISO 15407-2
Spôsob upevnenia	na prípojovaciu dosku
Prípoj riadiaceho vzduchu 12/14	Prípojovacia doska veľkosti 18 mm podľa ISO 15407-2
Prípoj odvetrania riadiaceho tlaku 82/84	zvedený nezvedený podľa normy voliteľne:
Pneumatický prípoj 1	Prípojovacia doska veľkosti 18 mm podľa ISO 15407-2
Pneumatický prípoj 2	Prípojovacia doska veľkosti 18 mm podľa ISO 15407-2
Pneumatický prípoj 3	Prípojovacia doska veľkosti 18 mm podľa ISO 15407-2
Pneumatický prípoj 4	Prípojovacia doska veľkosti 18 mm podľa ISO 15407-2
Pneumatický prípoj 5	Prípojovacia doska veľkosti 18 mm podľa ISO 15407-2
Pokyny k materiálu	V zhode s RoHS
Materiál tesnení	FPM HNBR NBR
Materiál telesa	Hliníkový tlakový odliatok PA
Materiál skrutiek	Oceľ, pozinkovaná