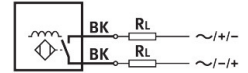
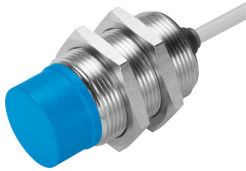


Bezdotykový spínač SIED-M30NB-ZS-K-L

Číslo dielu: 538284

FESTO



Údajový list

Charakteristický znak	Hodnota
Tvar	okrúhly tvar
Zodpovedá norme	EN 60947-5-2
Povolenie	RCM Mark c UL us - Listed (OL)
Značka CE (pozri prehlásenie o zhode)	podľa smernice EU-EMV smernica EÚ k nízkemu napätiu
Princíp merania	indukčný
Menovitá spínacia vzdialenosť	15 s
Zaručená spínacia vzdialenosť	12.15 s
Redukčné faktory	Hliník = 0,5 Ušľachtilá oceľ St 18/8 = 0,8 Meď = 0,4 Mosadz = 0,5 Oceľ St 37 = 1,0
Teplota okolia	-25 °C...85 °C
Opakovateľná presnosť	0.4 s
Spínací výstup	bezkontaktné 2-žilové
Funkcia spínacieho prvku	Spínač
Hysteréza	0.04 s...3.3 s
Max. frekvencia spínania DC	220 Hz
Max. frekvencia spínania AC	25 Hz
Max. výstupný prúd	300 mA
Pokles napätia	8 V
Minimálny zaťažovací prúd	5 mA
Odolnosť proti skratu	nie
Rozsah prevádzkového napätia AC	20 V...265 V
Rozsah prevádzkového napätia DC	20 V...320 V
Frekvencia siete	50 Hz
Prúd naprázdno	1.5 mA
Ochrana proti prepólovaniu	pre všetky elektrické prípoje
Elektrický prípoj	2- žilový Kábel
Dĺžka kábla	2.5 m

Charakteristický znak	Hodnota
Materiál plášťa kábla	TPE-U(PUR)
Materiál izolačného púzdra	PVC
Veľkosť	M30
Spôsob upevnenia	s kontramaticou
Uťahovací moment	30 Nm
Druh montáže	nezapustený
Hmotnosť výrobku	190 g
Materiál telesa	Mosadz PA poniklované
Indikácia spínacieho stavu	Žltá LED dióda
Teplota okolia pri pohyblivom kladení kábla	-5 °C...50 °C
Druh krytia	IP67
Trieda odolnosti proti korózii KBK	1- Nízke nároky na odolnosť proti korózii
Zhoda s LABS	VDMA24364-B2-L
Výber doplnkových informácií o snímači	pre jednosmerné a striedavé napätie
Elektrický výstup	bezkontaktné 2-žilové
Výber vyhotovenia snímača	Štandard