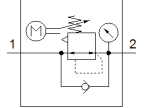
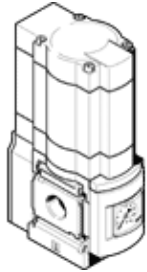


Elektrický tlakový regulačný ventil MS6N-LRE-1/4-D7

číslo dielca: 536515

FESTO

neprímoriadený regulátor, pracovný tlak do 12 bar.
Výbehový typ. Dodatečný do 2023. Pre alternatívny produkt - pozrite
portál podpory.



údajový list

charakteristický znak	Hodnota
Velkosť	6
Typový rad	MS
montážna poloha	ľubovoľný pokiaľ možno kolmo
Konštrukčné vyhotovenie	elektricky nastaviteľný tlakový regulačný ventil
Odolnosť voči skratu	pre všetky elektrické prípojky
Funkcia regulátora	konštantný výstupný tlak s kompenzáciou tlaku so sekundárnym odvodušením
Ukazovateľ tlaku	s manometrom
Pracovný tlak Mpa	0,08 ... 2 MPa
Pracovný tlak	0,8 ... 20 bar
Oblasť regulácie tlaku	0,5 ... 12 bar
Max. tlaková hysterézia	0,25 bar
Štandardný menovitý prietok	2.700 l/min
Trvanie riadenia pri 25°C	max. 90s
Vyhotovenie vstupov	podľa IEC 61131-2 bez galvanického oddelenia
Menovité prevádzkové napätie DC	24 V
Spotreba prúdu pri menovitom prevádzkovom napätí	max. 1 A
Odber prúdu	max 3,5 A pri 24 V DC
Pomer doba riadenia/pauza	1:3
Dovolená odchýlka napätia	+/- 10 %
CE-Značka (pozri prehlásenie o zhode)	podľa smernice EU-EMV
Pracovné médium	Stlačený vzduch podľa ISO8573-1:2010 [7:4:4] Inertné plyny
Poznámka k ovládaciemu a riadiacemu médiu	Možná prevádzka s mazaním (pre ďalšiu prevádzku požadovaná)
Trieda odolnosti proti korózii KBK	2 - Mierne zaťaženie koróziou
LABS - konformita	VDMA24364-B2-L
Teplota skladovania	-10 ... 50 °C
Vhodné pre potravinárstvo	Pozri rozšírenú informáciu o materiáloch
Teplota média	0 ... 50 °C
Spôsob ochrany	IP65
Teplota okolia	0 ... 50 °C
Hmotnosť výrobku	1.280 g
Káblové rozhranie	Vstup: M12x1 - zástrčka, 5-pólová
Typ upevnenia	zabudovanie vedenia s príslušenstvom Voliteľný:
Pneumatická prípojka 1	1/4 NPT
Pneumatická prípojka 2	1/4 NPT
Materiál tesnení	NBR
Materiál telesa	Hliníkový tlakový odliatok
Materiál membrány	NBR