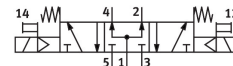


Elektromagnetický ventil

MDH-5/3B-D-1-M12-C

Číslo dielu: 533005

FESTO



Údajový list

Charakteristický znak	Hodnota
Funkcia ventilu	5/3 pod tlakom
Spôsob ovládania	elektrický
Konštrukčná šírka	42 s
Štandardný menovitý prietok (normalizovaný podľa DIN 1343)	1200 l/min
Pneumatický pracovný prípoj	Pripojovacia doska veľkosti 1 podľa ISO 5599-1 G1/4
Prevádzkové napätie	24V DC
Prevádzkový tlak	3 bar...10 bar
Konštrukcia	Piestový posúvač
Spôsob návratu do základnej polohy	mechanická pružina
Druh krytia	IP65
Menovitá šírka	8 s
Rozmer rastra	43 s
Funkcia odvetrávania	je možné škrtenie
Princíp tesnenia	mäkký
Montážna poloha	ľubovoľná
Zodpovedá norme	ISO 5599-1
Pomocné ručné ovládanie	tlačidlom
Kód ISO	158
Spôsob riadenia	nepriamo riadený
Napájanie riadiacim vzduchom	interný
Smer prietoku	nereverzibilné
Prekrytie	pozitívne prekrytie
Čas vypnutia	55 ms
Čas zapnutia	25 ms
Doba zopnutia	100%
Max. kladný skúšobný impulz pri 0 signáli	3800 μs
Max. negatívny skúšobný impulz pri 1 signále	4900 μs
Parametre cievky	24 V DC: 2,7 W
Prípustné výkyvy napätia	+/- 10 %
Prevádzkové médium	Stlačený vzduch podľa ISO 8573-1:2010 [7:4:4]
Poznámka o prevádzkovom/riadiacom médiu	Prevádzka s mazaním možná (potrebná pri ďalšej prevádzke)

Charakteristický znak	Hodnota
Odolnosť proti vibráciám	Test použitia pre transport so stupňom 1 podľa FN 942017-4 a EN 60068-2-6
Odolnosť proti nárazom	Test nárazov so stupňom intenzity 2 podľa FN 942017-5 a EN 60068-2-27
Zhoda s LABS	VDMA24364-B1/B2-L
Teplota média	-10 °C...50 °C
Hladina akustického tlaku	85 dB(A)
Teplota okolia	-10 °C...50 °C
Hmotnosť výrobku	580 g
Elektrický prípoj	M12x1
Spôsob upevnenia	na pripojovaciu dosku s priechodným otvorom
Pneumatický prípoj 1	Pripojovacia doska veľkosti 1 podľa ISO 5599-1
Pneumatický prípoj 2	Pripojovacia doska veľkosti 1 podľa ISO 5599-1
Pneumatický prípoj 3	Pripojovacia doska veľkosti 1 podľa ISO 5599-1
Pneumatický prípoj 4	Pripojovacia doska veľkosti 1 podľa ISO 5599-1
Pneumatický prípoj 5	Pripojovacia doska veľkosti 1 podľa ISO 5599-1
Materiál tesnení	HNBR NBR
Materiál telesa	Hliníkový tlakový odliatok