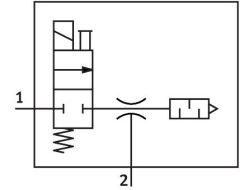
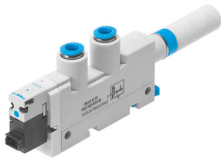


# Vákuová sacia dýza VN-07-H-T3-PQ2-VQ2-RO1-M

Číslo dielu: 532626

FESTO



## Údajový list

Charakteristický znak	Hodnota
Menovitá šírka Lavalovej dýzy	0.7 s
Rozmer rastra	14 s
Typ konštrukcie tlmiča hluku	otvorený
Montážna poloha	ľubovoľná
Charakteristika ejektora	Štandard Vysoký podtlak
Pomocné ručné ovládanie	tlačidlom
Integrovaná funkcia	Elektrický zapínací ventil Otvorený tlmič hluku
Konštrukcia	Tvar T
Funkcia ventilu	2/2
Prevádzkový tlak pre max. sací objem	3 bar
Prevádzkový tlak	2 bar...8 bar
Prevádzkový tlak pre max. vákuum	4.4 bar
Max. vákuum	92 s
Menovitý prevádzkový tlak	6 bar
Max. sací objem proti atmosfére	16.2 l/min
Čas natlakovania pri menovitom prevádzkovom tlaku	1.69 s
Rozsah prevádzkového napätia DC	21.6 V...26.4 V
Spotreba elektrickej energie	1.2 W
Doba zopnutia	100%
Prevádzkové médium	Stlačený vzduch podľa ISO 8573-1:2010 [7:4:4]
Poznámka o prevádzkovom/riadiacom médiu	Prevádzka s mazaním nie je možná
Trieda odolnosti proti korózii KBK	1- Nízke nároky na odolnosť proti korózii
Zhoda s LABS	VDMA24364-B1/B2-L
Teplota média	0 °C...50 °C
Hladina akustického tlaku pri menovitom prevádzkovom tlaku	65 dB(A)
Druh krytia	IP40
Teplota okolia	0 °C...50 °C
Hmotnosť výroby	61 g
Elektrický prípoj	Zástrčka

<b>Charakteristický znak</b>	<b>Hodnota</b>
Spôsob upevnenia	s priechodným otvorom s DIN lištou s príslušenstvom
Pneumatický prípoj 1	QS-6
Pneumatický prípoj 3	Otvorený tlmič hluku
Prípoj vákua	QS-6
Materiál pripojovacieho závitu	Hliníková tvárna zliatina, eloxovaná
Pokyny k materiálu	V zhode s RoHS
Materiál tesnení	NBR
Materiál tlakovej dýzy	POM
Materiál telesa	Zosílený PA POM-zosílený
Materiál tlmiča hluku	PE
Materiál skrutiek	Oceľ
Materiál trysky	Hliníková tvárna zliatina
Materiál závitovej spojky	Mosadz poniklované