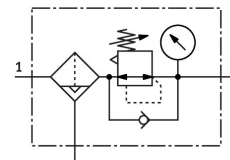


Redukčný ventil s filtrom MS6N-LFR-1/4-D7-CUV-AS

Číslo dielu: 531323

FESTO



Údajový list

Charakteristický znak	Hodnota
Veľkosť	6
Konštrukčný rad	MS
Ochrana proti manipulácii	Otočný ovládač s aretáciou uzamykateľné s príslušenstvom
Montážna poloha	zvisle +/- 5°
Jemnosť filtra	5 µm
Odpúšťanie kondenzátu	plnoautomatické manuálne, tlačidlom
Konštrukcia	Filter s regulačným ventilom s manometrom
Max. množstvo kondenzátu	38 ml
Funkcia regulátora	Výstupný tlak konštantný so sekundárnym odvetraním
Ochrana nádobiek	zabudovaný ako kovová nádoba
Stupeň odlučovania kondenzátu	75 s
Indikácia tlaku	s manometrom
Prevádzkový tlak	0.2 MPa...1.2 MPa 2 bar...12 bar
Rozsah regulácie tlaku	0.5 bar...12 bar
Max. tlaková hysteréza	0.025 MPa 0.25 bar 3.625 psi
Štandardný menovitý prietok (normalizovaný podľa DIN 1343)	2200 l/min
Prevádzkové médium	Stlačený vzduch podľa ISO 8573-1:2010 [7:4:-] Inertné plyny
Trieda odolnosti proti korózii KBK	2- mierne nároky na odolnosť proti korózii
Zhoda s LABS	VDMA24364-B1/B2-L
Skladovacia teplota	-10 °C...60 °C
Vhodnosť pre potravinárstvo	pozri podrobnejšie informácie o materiáli
Trieda čistoty vzduchu na výstupe	Stlačený vzduch podľa ISO 8573-1:2010 [6:4:4]
Teplota média	-10 °C...60 °C
Teplota okolia	-10 °C...60 °C
Veľkosť pórov	5 µm
Hmotnosť výrobku	1087 g

Charakteristický znak	Hodnota
Spôsob upevnenia	Montáž do čelného panela Montáž do vedenia s príslušenstvom voliteľne:
Pneumatický prípoj 1	1/4 NPT
Pneumatický prípoj 2	1/4 NPT
Pokyny k materiálú	V zhode s RoHS
Materiál obslužných dielov	PA POM
Materiál tesnení	NBR
Materiál filtra	PE
Materiál telesa	Hliníkový tlakový odliatok
Materiál membrány	NBR
Materiál nádoby	Hliníková tvárna zliatina
Materiál deliaceho taniera	POM