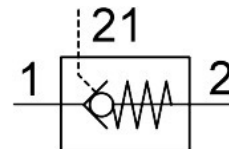


Riadený spätný ventil HGL-1/8-QS-6

Číslo dielu: 530040

FESTO



Údajový list

Charakteristický znak	Hodnota
Funkcia ventilu	odblokovateľná funkcia spätného ventilu
Pneumatický prípoj 1	QS-6
Pneumatický prípoj 2	G1/8
Prípoj riadiaceho vzduchu 21	M5
Spôsob ovládania	pneumatický
Spôsob upevnenia	možnosť naskrutkovania s vonkajším závitom
Prevádzkový tlak	0.05 MPa...1 MPa 0.5 bar...10 bar
Riadiaci tlak	0.2 MPa...1 MPa 2 bar...10 bar 29 psi...145 psi
Teplota okolia	-10 °C...60 °C
Prevádzkové médium	Stlačený vzduch podľa ISO 8573-1:2010 [7:4:4]
Klasifikácia Maritime	pozri certifikát
Montážna poloha	ľubovoľná
Normálny prietok 1->2 (6-0)	400 l/min
Menovitý prietok 1->2 (6-5)	270 l/min
Poznámka o prevádzkovom/riadiacom médiu	Prevádzka s mazaním možná (potrebná pri ďalšej prevádzke)
Trieda odolnosti proti korózii KBK	2- mierne nároky na odolnosť proti korózii
Zhoda s LABS	VDMA24364-B2-L
Trieda čistoty priestoru	Trieda 4 podľa normy ISO 14644-1
Skladovacia teplota	-10 °C...60 °C
Teplota média	-10 °C...60 °C
Riadiace médium	Stlačený vzduch podľa ISO 8573-1:2010 [7:4:4]
Menovitý uťahovací moment	3.5 Nm
Prípustná odchýlka pre menovitý uťahovací moment	± 10 %
Hmotnosť výrobku	21.4 g
Pokyny k materiálu	V zhode s RoHS
Materiál tesnení	NBR
Materiál dutej skrutky	Hliníková tvárna zliatina eloxovaná
Materiál uvoľňovacieho krúžku	POM

Charakteristický znak	Hodnota
Materiál spätnej manžety	NBR
Materiál kyvného pripojenia	Poniklovaný zinkový odliatok