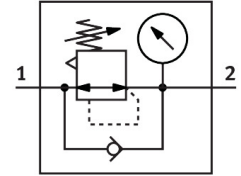


# Tlakový regulačný ventil MS4-LR-1/8-D7-AS

Číslo dielu: 529425

FESTO



## Údajový list

| Charakteristický znak                                      | Hodnota   |
|--|---|
| Veľkosť  | 4   |
| Konštrukčný rad  | MS  |
| Ochrana proti manipulácii                                  | Otočný ovládač s aretáciou<br>uzamykateľné s príslušenstvom                     |
| Montážna poloha  | ľubovoľná   |
| Konštrukcia  | priamo riadený membránový regulačný ventil                                      |
| Funkcia regulátora   | Výstupný tlak konštantný<br>so sekundárnym odvetraním<br>so spätným prúdením    |
| Indikácia tlaku  | s manometrom  |
| Prevádzkový tlak   | 0.08 MPa...1.4 MPa<br>0.8 bar...14 bar  |
| Rozsah regulácie tlaku                                     | 0.5 bar...12 bar  |
| Max. tlaková hysteréza                                     | 0.025 MPa<br>0.25 bar<br>3.625 psi  |
| Štandardný menovitý prietok (normalizovaný podľa DIN 1343) | 1000 l/min  |
| Prevádzkové médium   | Stlačený vzduch podľa ISO 8573-1:2010 [7:4:4]<br>Inertné plyny                  |
| Poznámka o prevádzkovom/riadiacom médiu                    | Prevádzka s mazaním možná (potrebná pri ďalšej prevádzke)                       |
| Trieda odolnosti proti korózii KBK                         | 2- mierne nároky na odolnosť proti korózii                                      |
| Zhoda s LABS   | VDMA24364-B1/B2-L   |
| Skladovacia teplota  | -10 °C...60 °C  |
| Vhodnosť pre potravinárstvo                                | pozri podrobnejšie informácie o materiáli                                       |
| Teplota média  | -10 °C...60 °C  |
| Teplota okolia   | -10 °C...60 °C  |
| Hmotnosť výrobku   | 225 g   |
| Spôsob upevnenia   | Montáž do čelného panela<br>Montáž do vedenia<br>s príslušenstvom<br>voliteľne: |
| Pneumatický prípoj 1                                       | G1/8  |
| Pneumatický prípoj 2                                       | G1/8  |
| Pokyny k materiálu   | V zhode s RoHS  |

| <b>Charakteristický znak</b> | <b>Hodnota</b>             |
|------------------------------|----------------------------|
| Materiál pripojovacej dosky  | Hliníkový tlakový odliatok |
| Materiál obslužných dielov   | PA<br>POM                  |
| Materiál tesnení             | NBR                        |
| Materiál telesa              | Hliníkový tlakový odliatok |
| Materiál membrány            | NBR                        |