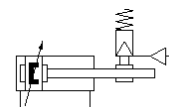


Valec s brzdou DNCKE-100- -PPV-A

číslo dielca: 526484

FESTO



Vzorové zobrazenie

údajový list

| charakteristický znak | Hodnota |
|---|--|
| Zdvih | 10 ... 2.000 mm |
| priemer piesta | 100 mm |
| závit na piestnej tyči | M20x1,5 |
| podľa normy | ISO 15552 (predtým tiež VDMA 24652, ISO 6431, NF E49 003.1, UNI 10290) |
| Tlmenie | PPV: obojstranné nastaviteľné pneumatické tlmenie koncových polôh |
| montážna poloha | ľubovoľný |
| Druh upnutia so smerom účinku | obojsstranne uchytenie pružinou, uvoľnenie stlačeným vzduchom |
| koniec piestnej tyče | vonkajší závit |
| Konštrukčné vyhotovenie | piest piestna tyč profilová rúra |
| Rozpoznanie polohy | pre snímače koncových polôh |
| Premenné | jednostranná piestna tyč |
| Pracovný tlak | 0,6 ... 10 bar |
| Minimálny uvoľňovací tlak | 3,8 bar |
| činnosť | dvojčinný |
| Pracovné médium | Stlačený vzduch podľa ISO8573-1:2010 [7:4:4] |
| Trieda odolnosti proti korózii KBK | 0 - Bez zaťaženia koróziou |
| Teplota okolia | -20 ... 80 °C |
| Dĺžka tlmenia | 32 mm |
| Statická prídržná sila | 8.000 N |
| Teoretická sila pri 6 bar, spätný tok | 4.418 N |
| Teoretická sila pri 6 bar, tok vpred | 4.712 N |
| Pohyblivá hmotnosť pri zdvihu 0 mm | 2.150 g |
| Prírastok hmotnosti na 10 mm zdvihu | 110 g |
| Počiatočná hmotnosť pri zdvihu 0 mm | 1.816 g |
| Súčiniteľ prírastku hmotnosti na 10 mm zdvihu | 40 g |
| Typ upevnenia | s vnútorným závitom s príslušenstvom |
| Uvoľňovacie pripojenie, zverná jednotka | G3/8 |
| Pneumatická prípojka | G1/2 |
| Materiálový údaj | zhoda s RoHS |
| Materiál krytu | Hliníkový tlakový odlíatok Hliníková tvárna zliatina |
| Materiál tesnení | NBR TPE-U(PU) |
| Materiál telesa | Hliníková tvárna zliatina |
| Materiál piestnej tyče | Zušľáchtaná oceľ |
| Materiál telesa valca | Hliníková tvárna zliatina, hladko eloxovaná |