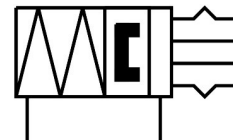
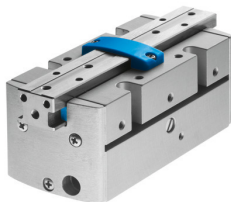


Paralelný uchopovač HGPP-10-A-G1

Číslo dielu: 525659

FESTO



Údajový list

Charakteristický znak	Hodnota
Veľkosť	10
Zdvih na jeden uchopovací palec	2 s
Max. presnosť výmeny	0.1 s
Max. uhol otáčania ax, ay uchopovacích palcov	0 stupeň
Max. vôľa uchopovacích palcov Sz	0 s
Rotačná symetria	0.05 s
Opakovateľná presnosť uchopovača	0.02 s
Počet uchopovacích palcov	2
Typ pohonu	pneumaticky
Spôsob fungovania	dvojčinný
Funkcia uchopovača	Paralelný
Poistka sily uchopenia	pri otváraní
Konštrukcia	Ozubený hriadeľ/pastorok
Snímanie polohy	pre Hallov snímač pre indukčné snímače
Prevádzkový tlak	5 bar...8 bar
Max. pracovná frekvencia uchopovača	4 Hz
Min. doba otvorenia pri 0,6 MPa (6 bar, 87 psi)	24 ms
Min. čas zatvorenia pri 0,6 MPa (6 bar, 87 psi)	95 ms
Max. hmotnosť na jeden externý uchopovací palec	50 g
Prevádzkové médium	Stlačený vzduch podľa ISO 8573-1:2010 [7:4:4]
Poznámka o prevádzkovom/riadiacom médiu	Prevádzka s mazaním možná (potrebná pri ďalšej prevádzke)
Trieda odolnosti proti korózii KBK	2- mierne nároky na odolnosť proti korózii
Zhoda s LABS	VDMA24364-B2-L
Teplota okolia	5 °C...60 °C
Hmotnostný moment zotrvačnosti	0.45 kg.cm ²
Max. statická sila Fz na uchopovacích palcoch	40 N
Max. statický moment Mx na uchopovacích palcoch	1.5 Nm
Max. statický moment Myz na uchopovacích palcoch	1.5 Nm
Max. statický moment Mz na uchytávacích palcoch	1.5 Nm
Hmotnosť výrobku	127 g
Spôsob upevnenia	s vnútorným závitom

Charakteristický znak	Hodnota
Pneumatický prípoj	M3
Pokyny k materiálu	V zhode s RoHS
Materiál uzatváracieho krytu	POM
Materiál telesa	Hliníková tvárna zliatina, tvrdo eloxovaná
Materiál čeľuste	Hliníkový tlakový odliatok, poniklovaný