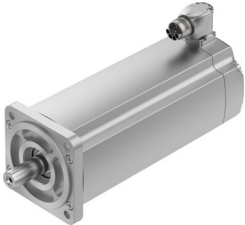


# Servomotor EMMT-AS-100-M-HS-RSB

Číslo dielu: 5255532

FESTO



## Údajový list

Charakteristický znak	Hodnota
Teplota okolia	-15 °C...40 °C
Pokyny k teplote okolia	do 80 °C s odľahčením -1,5 % na jeden stupeň Celzia
Max. výška inštalácie	4000 m
Poznámka o max. výške inštalácie	od 1.000 m len s odľahčením od -1,0% na 100 m
Skladovacia teplota	-20 °C...70 °C
Relatívna vlhkosť vzduchu	0 - 90 %
Zodpovedá norme	IEC 60034
Tepelná trieda podľa EN 60034-1	F
Max. teplota vinutia	155 °C
Hodnotiaca trieda podľa EN 60034-1	S1
Monitorovanie teploty	Digitálny prenos teploty motora cez EnDat® 2.2
Konštrukcia motora podľa normy EN 60034-7	IM B5 IM V1 IM V3
Montážna poloha	ľubovoľná
Druh krytia	IP40
Pokyny k druhu krytia	IP40 pre hriadeľ motora bez radiálneho tesnenia hriadeľa IP65 pre hriadeľ motora s radiálnym tesnením hriadeľa IP67 pre teleso motora vrátane pripojovacej techniky
Sústrednosť, súososť, axiálne hádzanie podľa DIN SPEC 42955	N
Kvalita vyváženia	G 2,5
Kľudový moment	<1.0% of peak torque
Životnosť ložiska pri menovitých podmienkach	20000 h
Kód rozhrania výstupu motora	100A
Elektrický prípoj 1, typ prípoja	Hybridná zástrčka
Elektrický prípoj 1, pripojovacia technika	M23x1
Elektrický prípoj 1, počet pinov/žíl	15
Stupeň znečistenia	2
Pokyny k materiálu	V zhode s RoHS
Trieda odolnosti proti korózii KBK	0 - žiadne nároky na odolnosť proti korózii

Charakteristický znak	Hodnota
Zhoda s LABS	VDMA24364 zóna III
Odolnosť proti vibráciám	Test použitia pre transport so stupňom 2 podľa FN 942017-4 a EN 60068-2-6
Odolnosť proti nárazom	Test nárazov so stupňom intenzity 2 podľa FN 942017-5 a EN 60068-2-27
Povolenie	RCM Mark c UL us - Recognized (OL)
Značka CE (pozri prehlásenie o zhode)	podľa smernice EU-EMV smernica EÚ k nízkemu napätiu podľa smernice EÚ RoHS
Značka UKCA (pozri prehlásenie o zhode)	podľa predpisov UK RoHS pre EMV podľa predpisov UK RoHS podľa predpisov UK pre elektrické prevádzkové médiá
Orgán, ktorý vydáva certifikát	UL E342973
Menovité prevádzkové napätie DC	680 V
Spôsob spínania vinutia	Hviezda, vo vnútri
Počet pólových párov	5
Kľudový krútiaci moment	8.6 Nm
Menovitý krútiaci moment	6.3 Nm
Špičkový krútiaci moment	22.4 Nm
Menovité otáčky	2700 1/min
Max. počet otáčok	4790 1/min
Max. počet mechanických otáčok	13000 1/min
Uhlové zrýchlenie	100000 rad/s <sup>2</sup>
Menovitý výkon motora	1770 W
Nepretržitý pokojový prúd	5.9 A
Menovitý prúd motora	4.3 A
Špičkový prúd	22.1 A
Motorová konštanta	1.46 Nm/A
Konštanta kľudového krútiaceho momentu	1.66 Nm/A
Napäťová konštanta fáza-fáza	100 mV.min
Odpor vinutia fáza-fáza	1.84 Ω
Indukčnosť vinutia fáza-fáza	20.4 MHz
Indukčnosť vinutia Ld (fáza)	10.2 MHz
Vinutie, priečna indukčnosť Lq (fáza)	15.3 MHz
Elektrická časová konštanta	16.6 ms
Tepelná časová konštanta	73 min
Tepelný odpor	0.5 K/W
Meracia príručka	300 x 300 x 20 mm, oceľ
Celkový výstupný krútiaci moment	5.34 kg.cm <sup>2</sup>
Hmotnosť výrobku	8200 g
Prípustné axiálne zaťaženie hriadeľa	200 N
Prípustné zaťaženie hriadeľa	1110 N
Snímač polohy rotora	Absolútny enkodér, single turn
Označenie výrobcu snímača polohy rotora	ECl 1319
Snímač polohy rotora s absolutne zaznamenanými otáčkami	1
Rozhranie snímača polohy rotora	EnDat 22
Princíp merania snímača polohy rotora	indukčný
Max. prevádzkové napätie DC snímača polohy rotora	5 V
Rozsah prevádzkového napätia DC pre snímač polohy rotora	3.6 V...14 V
Kladné hodnoty snímača polohy rotora na jedno otočenie	524288
Rozlíšenie snímača polohy rotora	19 bit/s
Systémová presnosť snímača polohy rotora pri uhlovom meraní	-65 arcsec...65 arcsec
Prídržný moment brzdy	11 Nm
Prevádzkové napätie DC, brzda	24 V

Charakteristický znak	Hodnota
Spotreba prúdu pre brzdu	0.75 A
Príkion brzdy	18 W
Odpor cievky, brzda	32 $\Omega$
Indukčnosť cievok brzdy	900 MHz
Čas oddelenia brzdy	80 ms
Doba uzavretia brzdy	20 ms
Oneskorenie brzdy DC	4 ms
Max. počet otáčok pri chode naprázdno, brzda	10000 1/min
Max. Trecia práca na jeden brzdný proces	12000 J
Počet núdzových zastavení za hodinu	1
Celková trecia práca, brzda	1335 kJ
Hmotnostný moment zotrvačnosti brzdy	0.74 kg.cm <sup>2</sup>
Spínacie cykly pridržiavacej brzdy	10 mil. prázdnych aktivácií (bez trenia!)
MTTF, čiastkové komponenty	190 rokov, snímač polohy rotora
Energetická účinnosť	ENEFF (CN) / Class 2