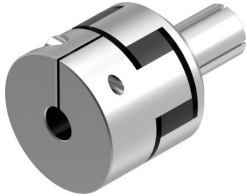


**Spojka**  
**EAMD-42-40-10-16X25**  
Číslo dielu: 5200227

**FESTO**



## Údajový list

Charakteristický znak	Hodnota
Priemer montáže 1	10 s
Upínací priemer 2	16 s
Veľkosť	42
Menovitá dĺžka	40 s
Montážna poloha	ľubovoľná
Max. počet otáčok	6000 1/min
Zhoda s LABS	VDMA24364-B2-L
Skladovacia teplota	-25 °C...60 °C
Relatívna vlhkosť vzduchu	0 - 95 %
Teplota okolia	-25 °C...60 °C
Hmotnostný moment zotrvačnosti	39 kg.mm <sup>2</sup>
Prenešiteľný krútiaci moment	17 Nm
Hmotnosť výrobku	199 g
Pokyny k materiálu	V zhode s RoHS