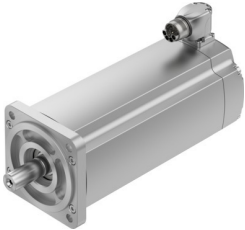


Servomotor EMMT-AS-100-

Číslo dielu: 5185818

FESTO



Údajový list

Charakteristický znak	Hodnota
Teplota okolia	-15 °C...40 °C
Pokyny k teplote okolia	do 80 °C s odľahčením -1,75 % na jeden stupeň Celzia do 80 °C s odľahčením -2,25 % na jeden stupeň Celzia do 80 °C s odľahčením -1,5 % na jeden stupeň Celzia
Max. výška inštalácie	4000 m
Poznámka o max. výške inštalácie	od 1.000 m len s odľahčením od -1,0% na 100 m
Skladovacia teplota	-20 °C...70 °C
Relatívna vlhkosť vzduchu	0 - 90 %
Zodpovedá norme	IEC 60034
Tepelná trieda podľa EN 60034-1	F
Max. teplota vinutia	155 °C
Hodnotiaca trieda podľa EN 60034-1	S1
Monitorovanie teploty	Digitálny prenos teploty motora cez EnDat® 2.2
Konštrukcia motora podľa normy EN 60034-7	IM B5 IM V1 IM V3
Montážna poloha	ľubovoľná
Druh krytia	IP40 IP65
Pokyny k druhu krytia	IP40 pre hriadeľ motora bez radiálneho tesnenia hriadeľa IP65 pre hriadeľ motora s radiálnym tesnením hriadeľa IP67 pre teleso motora vrátane pripojovacej techniky
Sústrednosť, súososť, axiálne hádzanie podľa DIN SPEC 42955	N
Kvalita vyváženia	G 2,5
Kľudový moment	<1.0% of peak torque
Životnosť ložiska pri menovitých podmienkach	20000 h
Vyhotovenie hriadeľa, lícované pero	DIN 6885 A 6 x 6 x 32
Kód rozhrania výstupu motora	100A
Elektrický prípoj 1, typ prípoja	Hybridná zástrčka
Elektrický prípoj 1, pripojovacia technika	M23x1
Elektrický prípoj 1, počet pinov/žíl	15
Stupeň znečistenia	2
Pokyny k materiálu	V zhode s RoHS

Charakteristický znak	Hodnota
Trieda odolnosti proti korózii KBK	0 - žiadne nároky na odolnosť proti korózii
Zhoda s LABS	VDMA24364 zóna III
Odolnosť proti vibráciám	Test použitia pre transport so stupňom 2 podľa FN 942017-4 a EN 60068-2-6
Odolnosť proti nárazom	Test nárazov so stupňom intenzity 2 podľa FN 942017-5 a EN 60068-2-27
Povolenie	RCM Mark TÜV c UL us - Recognized (OL)
Značka CE (pozri prehlásenie o zhode)	podľa smernice EU-EMV smernica EÚ k nízkemu napätiu podľa smernice EÚ RoHS
Značka UKCA (pozri prehlásenie o zhode)	podľa predpisov UK RoHS pre EMV podľa predpisov UK RoHS podľa predpisov UK pre elektrické prevádzkové médiá
Orgán, ktorý vydáva certifikát	TÜV 968/INS 464.00/24 UL E342973
Menovité prevádzkové napätie DC	680 V
Spôsob spínania vinutia	Hviezda, vo vnútri
Počet pólových párov	5
Kľudový krútiaci moment	6.3 Nm...13 Nm
Menovitý krútiaci moment	4.8 Nm...7.8 Nm
Špičkový krútiaci moment	13.7 Nm...38.7 Nm
Menovité otáčky	2700 1/min
Max. počet otáčok	4530 1/min...5150 1/min
Uhlové zrýchlenie	100000 rad/s ²
Menovitý výkon motora	1360 W...2200 W
Nepretržitý pokojový prúd	4.4 A...9.7 A
Menovitý prúd motora	3.4 A...5.9 A
Špičkový prúd	13.7 A...36 A
Motorová konštanta	1.3 Nm/A...1.54 Nm/A
Konštanta kľudového krútiaceho momentu	1.34 Nm/A...1.75 Nm/A
Napäťová konštanta fáza-fáza	93.2 mV.min...106 mV.min
Odpor vinutia fáza-fáza	0.81 Ω...3.35 Ω
Indukčnosť vinutia fáza-fáza	9 MHz...32.4 MHz
Indukčnosť vinutia Ld (fáza)	5.7 MHz...17.8 MHz
Vinutie, priečna indukčnosť Lq (fáza)	6.8 MHz...24.3 MHz
Elektrická časová konštanta	14.5 ms...16.7 ms
Celkový výstupný krútiaci moment	3.15 kg.cm ² ...10.6 kg.cm ²
Hmotnosť výrobku	5500 g...13300 g
Prípustné axiálne zaťaženie hriadeľa	200 N
Prípustné zaťaženie hriadeľa	815 N...1110 N
Snímač polohy rotora	Absolútny enkodér, single turn Absolútny enkodér multi turn Bezpečnostný enkodér, absolútny, multi turn
Rozhranie snímača polohy rotora	EnDat 22
Princíp merania snímača polohy rotora	indukčný
Rozlíšenie snímača polohy rotora	19 bit/s
Prídržný moment brzdy	11 Nm...18 Nm
Prevádzkové napätie DC, brzda	24 V
Príkion brzdy	18 W...24 W
Počet núdzových zastavení za hodinu	1
Hmotnostný moment zotrvačnosti brzdy	0.74 kg.cm ² ...2.15 kg.cm ²
Spínacie cykly pridržiavacej brzdy	10 mil. prázdnych aktivácií (bez trenia!)
Bezpečnostný diel	Bezpečnostný diel

Charakteristický znak	Hodnota
maximálna hodnota SIL	Úroveň integrity bezpečnosti 3 pozri používateľskú dokumentáciu
Čiastočné bezpečnostné funkcie do SIL2	Bezpečné získavanie a prenos údajov o polohe pri Single-Turn
Čiastočné bezpečnostné funkcie do SIL3	Bezpečné získavanie a prenos údajov o polohe pri Single-Turn, len s dodatčnou softvérovou funkciou v riadiacej jednotke pohonu
maximálna PL a kategória	Výkonnostná úroveň e, Kategória 3 pozri používateľskú dokumentáciu
Čiastočné bezpečnostné funkcie do PL d, Kat. 3	Bezpečné získavanie a prenos údajov o polohe pri Single-Turn
Čiastočné bezpečnostné funkcie do PL e, Kat. 3	Bezpečné získavanie a prenos údajov o polohe pri Single-Turn, len s dodatčnou softvérovou funkciou v riadiacej jednotke pohonu
PFHd, čiastkové komponenty	15 x 10E-9, enkóder
Životnosť Tm, čiastkové komponenty	20 rokov, snímač polohy rotora
MTTF, čiastkové komponenty	190 rokov, snímač polohy rotora
Energetická účinnosť	ENEFF (CN) / Class 2