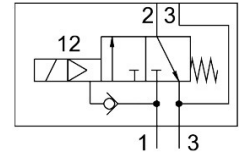
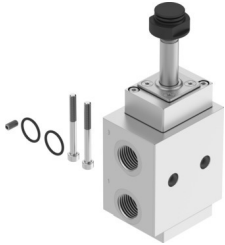


# Ventil VOFC-LT-M32C-M-FG12-F19A

Číslo dielu: 4514747

FESTO



## Údajový list

Charakteristický znak	Hodnota
Funkcia ventilu	3/2 zatvorený monostabilný
Spôsob ovládania	elektrický
Konštrukčná šírka	51 s
Štandardný menovitý prietok (normalizovaný podľa DIN 1343)	2162 l/min
Pneumatický pracovný prípoj	Pripojovacia doska G1/2
Prevádzkový tlak	0.2 MPa...0.8 MPa 2 bar...8 bar 29 psi...116 psi
Konštrukcia	nepriamo riadený sedlový ventil
Spôsob návratu do základnej polohy	mechanická pružina
Druh krytia	IP65
Orgán, ktorý vydáva certifikát	TÜV 968/V 1251.00/24
Menovitá šírka	12 s
Princíp tesnenia	tvrdý
Montážna poloha	ľubovoľná
Pomocné ručné ovládanie	žiadne
Spôsob riadenia	nepriamo riadený
Napájanie riadiacim vzduchom	interný
Smer prietoku	nereverzibilné
Bezpečnostná funkcia	Bezpečné odvetranie
Safety Integrity Level (SIL)	do SIL 3 High Demand mode do SIL 3 mód Low Demand
Prietok Kv, natlakovanie	1.98 m <sup>3</sup> /h
Prietok Kv odvzdušňovanie	3.86 m <sup>3</sup> /h
Normálny menovitý prietok 2-3	4224 l/min
Čas vypnutia	14 ms
Čas zapnutia	25 ms
Ochrana proti výbuchu	Zóna 1 (ATEX) Zóna 2 (ATEX) Zóna 21 (ATEX) Zóna 22 (ATEX)
Prevádzkové médium	Stlačený vzduch podľa ISO 8573-1:2010 [7:2:2]

Charakteristický znak	Hodnota
Trieda odolnosti proti korózii KBK	4 - mimoriadne silné namáhanie koróziou
Zhoda s LABS	VDMA24364 zóna III
Teplota média	-25 °C...60 °C
Teplota okolia	-25 °C...60 °C
Hmotnosť výrobku	880 g
Pneumatický prípoj 1	G1/2
Pneumatický prípoj 2	Príruba 1/4 Prípojovací obrazec NAMUR
Pneumatický prípoj 3	G1/2
Pokyny k materiálu	V zhode s RoHS
Materiál tesnení	NBR
Materiál telesa	Ematalizovaný hliník