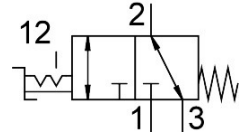


Ručný pákový ventil VHEF-HST-B32-G18

Číslo dielu: 4165861

FESTO



Údajový list

Charakteristický znak	Hodnota
Funkcia ventilu	3/2 bistabilný
Spôsob ovládania	manuálne
Konštrukčná šírka	20 s
Štandardný menovitý prietok (normalizovaný podľa DIN 1343)	750 l/min
Pneumatický pracovný prípoj	G1/8
Prevádzkový tlak	-0.095 MPa...1 MPa -0.95 bar...10 bar
Konštrukcia	Tanier-sedlo
Menovitá šírka	5.6 s
Funkcia odvetrávania	je možné škrtenie
Pokyny na použitie	ovládanie iba rukou
Princíp tesnenia	mäkký
Montážna poloha	ľubovoľná
Pomocné ručné ovládanie	s aretáciou
Spôsob riadenia	priamo
Smer prietoku	reverzibilný
Prekrytie	Nulové prekrytie
Max. frekvencia spínania	0.5 Hz
Ochrana proti výbuchu	Zóna 1 (ATEX) Zóna 2 (ATEX) Zóna 21 (ATEX) Zóna 22 (ATEX)
Prevádzkové médium	Stlačený vzduch podľa ISO 8573-1:2010 [7::-:]
Poznámka o prevádzkovom/riadiacom médiu	Prevádzka s mazaním možná (potrebná pri ďalšej prevádzke)
Trieda odolnosti proti korózii KBK	1- Nízke nároky na odolnosť proti korózii
Zhoda s LABS	VDMA24364-B1/B2-L
Teplota média	-10 °C...60 °C
Teplota okolia	-10 °C...60 °C
Ovládací moment	0.7 Nm
Max. sila na ovládanie	200 N
Max. priečna sila na ovládanie	200 N
Hmotnosť výrobku	236 g

Charakteristický znak	Hodnota
Spôsob upevnenia	Montáž do čelného panela s priečodným otvorom voliteľne:
Pneumatický prípoj 1	G1/8
Pneumatický prípoj 2	G1/8
Pneumatický prípoj 3	G1/8
Pokyny k materiálu	V zhode s RoHS
Materiál veka	Zosilný PA
Materiál tesnení	NBR
Materiál telesa	Hliníková tvárna zliatina, eloxovaná
Materiál páky	Zosilný PA