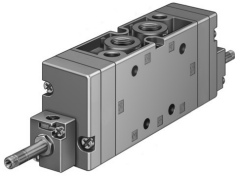


Elektromagnetický ventil MFH-5/3B-3/8-S-B

Číslo dielu: 31319

FESTO



Údajový list

| Charakteristický znak | Hodnota |
|--|---|
| Funkcia ventilu | 5/3 pod tlakom |
| Spôsob ovládania | elektrický |
| Konštrukčná šírka | 40 s |
| Štandardný menovitý prietok (normalizovaný podľa DIN 1343) | 2600 l/min |
| Pneumatický pracovný prípoj | G3/8 |
| Prevádzkový tlak | -0.09 MPa...1 MPa -0.9 bar...10 bar |
| Konštrukcia | Piestový posúvač |
| Spôsob návratu do základnej polohy | mechanická pružina |
| Menovitá šírka | 12 s |
| Rozmer rastra | 41 s |
| Funkcia odvetrávania | je možné škrtenie |
| Princíp tesnenia | mäkký |
| Montážna poloha | ľubovoľná |
| Pomocné ručné ovládanie | tlačidlom |
| Spôsob riadenia | nepriamo riadený |
| Napájanie riadiacim vzduchom | externé |
| Smer prietoku | reverzibilný |
| Prekrytie | pozitívne prekrytie |
| Riadiaci tlak | 0.3 MPa...1 MPa 3 bar...10 bar |
| Max. frekvencia spínania | 3 Hz |
| Čas vypnutia | 118 ms |
| Čas zapnutia | 25 ms |
| Čas spínania o | 78 ms |
| Max. kladný skúšobný impulz pri 0 signáli | 2200 μs |
| Max. negatívny skúšobný impulz pri 1 signále | 3700 μs |
| Prevádzkové médium | Stlačený vzduch podľa ISO 8573-1:2010 [7:4:4] |
| Poznámka o prevádzkovom/riadiacom médiu | Prevádzka s mazaním možná (potrebná pri ďalšej prevádzke) |
| Trieda odolnosti proti korózii KBK | 1- Nízke nároky na odolnosť proti korózii |
| Zhoda s LABS | VDMA24364-B1/B2-L |
| Skladovacia teplota | -40 °C...60 °C |

| Charakteristický znak | Hodnota |
|---------------------------------------|--|
| Teplota média | -10 °C...60 °C |
| Riadiace médium | Stlačený vzduch podľa ISO 8573-1:2010 [7:4:4] |
| Teplota okolia | -5 °C...40 °C |
| Hmotnosť výrobku | 780 g |
| Elektrický prípoj | cez cievku F, objednáva sa samostatne |
| Spôsob upevnenia | na lištu PR s priechodným otvorom voliteľne: |
| Prípoj odvetrania riadiaceho tlaku 82 | M5 |
| Prípoj odvetrania riadiaceho tlaku 84 | M5 |
| Prípoj riadiaceho vzduchu 12 | G1/8 |
| Prípoj riadiaceho vzduchu 14 | G1/8 |
| Pneumatický prípoj 1 | G3/8 |
| Pneumatický prípoj 2 | G3/8 |
| Pneumatický prípoj 3 | G3/8 |
| Pneumatický prípoj 4 | G3/8 |
| Pneumatický prípoj 5 | G3/8 |
| Pokyny k materiálu | V zhode s RoHS |
| Materiál tesnení | NBR |
| Materiál telesa | Hliníkový tlakový odliatok |