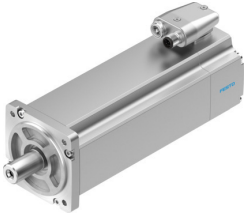


Servomotor EMME-AS-80-M-LS-ASB

Číslo dielu: 2093170

FESTO



Údajový list

Charakteristický znak	Hodnota
Teplota okolia	-10 °C...40 °C
Skladovacia teplota	-20 °C...70 °C
Relatívna vlhkosť vzduchu	0 - 90 %
Zodpovedá norme	IEC 60034
Trieda izolácie	F
Hodnotiaca trieda podľa EN 60034-1	S1
Druh krytia	IP21
Elektrická pripojovacia technika	Zástrčka
Pokyny k materiálu	V zhode s RoHS
Trieda odolnosti proti korózii KBK	0 - žiadne nároky na odolnosť proti korózii
Zhoda s LABS	VDMA24364 zóna III
Povolenie	RCM Mark c UL us - Recognized (OL)
Značka CE (pozri prehlásenie o zhode)	podľa smernice EU-EMV smernica EÚ k nízkemu napätiu podľa smernice EÚ RoHS
Značka UKCA (pozri prehlásenie o zhode)	podľa predpisov UK RoHS pre EMV podľa predpisov UK RoHS podľa predpisov UK pre elektrické prevádzkové médiá
Menovité prevádzkové napätie DC	360 V
Menovité napätie DC	360 V
Spôsob spínania vinutia	Hviezda, vo vnútri
Počet pólových párov	3
Kľudový krútiaci moment	3.5 Nm
Menovitý krútiaci moment	3.2 Nm
Špičkový krútiaci moment	14 Nm
Menovité otáčky	3000 1/min
Max. počet otáčok	4627 1/min
Menovitý výkon motora	1000 W
Nepretržitý pokojový prúd	3.9 A
Menovitý prúd motora	3.7 A
Špičkový prúd	15.6 A
Motorová konštanta	0.865 Nm/A

Charakteristický znak	Hodnota
Napäťová konštanta fáza-fáza	55 mV.min
Odpor vinutia fáza-fáza	2.8 Ω
Indukčnosť vinutia fáza-fáza	7.43 MHz
Celkový výstupný krútiaci moment	2.2 kg.cm ²
Hmotnosť výrobku	4350 g
Prípustné axiálne zaťaženie hriadeľa	72 N
Prípustné zaťaženie hriadeľa	360 N
Snímač polohy rotora	Absolútny enkodér, single turn
Rozhranie snímača polohy rotora	HIPERFACE®
Princíp merania snímača polohy rotora	kapacitný
Snímač polohy rotora, počet sínusových/kosínusových periód na otáčku	16
Rozlíšenie snímača polohy rotora, typické	12 bit/s
Uhlová prenosť snímača polohy rotora, typická	20 arcmin
Prídržný moment brzdy	4.5 Nm
Prevádzkové napätie DC, brzda	24 V
Príkonná brzda	12 W
Hmotnostný moment zotrvačnosti brzdy	0.222 kg.cm ²
Spínacie cykly pridržiavacej brzdy	5 mil. prázdnych aktivácií (bez trenia!)
MTTF, čiastkové komponenty	797 rokov, pridržiavacia brzda
MTTFd, čiastkové komponenty	340 rokov, snímač polohy rotora
Energetická účinnosť	ENEFF (CN) / Class 2