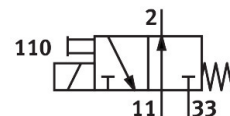


Elektromagnetický ventil MHP1-M5H-3/20-M3-PI

Číslo dielu: 197034

FESTO



Údajový list

Charakteristický znak	Hodnota
Funkcia ventilu	3/2 otvorený monostabilný
Spôsob ovládania	elektrický
Konštrukčná šírka	10 s
Štandardný menovitý prietok (normalizovaný podľa DIN 1343)	10 l/min
Pneumatický pracovný prípoj	M3
Prevádzkové napätie	12V DC
Prevádzkový tlak	0 MPa...0.6 MPa 0 bar...6 bar 0 psi...87 psi
Konštrukcia	Sedlový ventil s vratnou pružinou
Spôsob návratu do základnej polohy	mechanická pružina
Druh krytia	IP40
Povolenie	c UL us - Recognized (OL)
Orgán, ktorý vydáva certifikát	UL MH19482
Menovitá šírka	0.7 s
Rozmer rastra	10 s
Funkcia odvetrávania	je možné škrtenie
Princíp tesnenia	mäkký
Montážna poloha	ľubovoľná
Pomocné ručné ovládanie	tlačidlom
Spôsob riadenia	priamo
Smer prietoku	nereverzibilné
Označenie ventilovej pozície	Štítok
Prekrytie	negatívne prekrytie
Pokyny k nútenej dynamizácii	Spínacia frekvencia min. 1/týždeň
Max. frekvencia spínania	20 Hz
Čas vypnutia	4 ms
Čas zapnutia	4 ms
Doba zopnutia	100%
Spotreba elektrickej energie	1 W
Parametre cievky	12 V DC: 1,0 W
Prípustné výkyvy napätia	+/- 10 %

Charakteristický znak	Hodnota
Prevádzkové médium	Stlačený vzduch podľa ISO 8573-1:2010 [7:4:4]
Poznámka o prevádzkovom/riadiacom médiu	Prevádzka s mazaním možná (potrebná pri ďalšej prevádzke)
Odolnosť proti vibráciám	Test použitia pre transport so stupňom 2 podľa FN 942017-4 a EN 60068-2-6
Odolnosť proti nárazom	Test nárazov so stupňom intenzity 2 podľa FN 942017-5 a EN 60068-2-27
Trieda odolnosti proti korózii KBK	2- mierne nároky na odolnosť proti korózii
Zhoda s LABS	VDMA24364-B2-L
Skladovacia teplota	-20 °C...60 °C
Teplota média	-5 °C...40 °C
Teplota okolia	-5 °C...40 °C
Hmotnosť výrobku	10 g
Elektrický prípoj	Zástrčka
Spôsob upevnenia	na pripojovaciu dosku s priechodným otvorom
Pneumatický prípoj 11	Pripojovacia doska
Pneumatický prípoj 2	M3
Pneumatický prípoj 33	Pripojovacia doska
Pokyny k materiálu	V zhode s RoHS
Materiál tesnení	FPM HNBR NBR
Materiál telesa	Zosílený PA PPS-zosílený