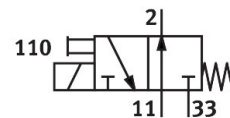


Elektromagnetický ventil MHE2-MS1H-3/20-QS-4

Číslo dielu: 196155

FESTO



Údajový list

Charakteristický znak	Hodnota
Funkcia ventilu	3/2 otvorený monostabilný
Spôsob ovládania	elektrický
Konštrukčná šírka	10 s
Štandardný menovitý prietok (normalizovaný podľa DIN 1343)	100 l/min
Pneumatický pracovný prípoj	QS-4
Prevádzkové napätie	24V DC
Prevádzkový tlak	-0.09 MPa...0.8 MPa -0.9 bar...8 bar -13.05 psi...116 psi
Konštrukcia	tlakovo odľahčený sedlový ventil
Spôsob návratu do základnej polohy	mechanická pružina
Druh krytia	IP65
Povolenie	RCM Mark c UL us - Recognized (OL)
Značka CE (pozri prehlásenie o zhode)	podľa smernice EU-EMV podľa smernice EÚ RoHS
Značka UKCA (pozri prehlásenie o zhode)	podľa predpisov UK RoHS pre EMV podľa predpisov UK RoHS
Menovitá šírka	2 s
Rozmer rastra	14 s
Poznámka k rozmeru rastra	Minimálna vzdialenosť medzi ventilmi je 4 mm
Funkcia odvetrávania	je možné škrtenie
Princíp tesnenia	mäkký
Montážna poloha	ľubovoľná
Pomocné ručné ovládanie	tlačidlom
Spôsob riadenia	priamo
Smer prietoku	reverzibilné s obmedzeniami
Prekrytie	negatívne prekrytie
Ochrana proti prepólovaniu	bipolárny
Prídavné funkcie	Ochrana proti napätovým špičkám Obmedzenie pridržiavacieho prúdu Ochranné zapojenie
Reverzibilný prevádzkový tlak	-0.09 MPa...0.1 MPa

Charakteristický znak	Hodnota
Prevádzkový tlak, reverzib.	-0.9 bar...1 bar -13.05 psi...14.5 psi
Max. frekvencia spínania	330 Hz
Čas vypnutia	2 ms
Čas zapnutia	1.7 ms
Tolerancia, čas vypnutia	+10 %/-30 %
Prípustná odchýlka času zapnutia	+10%/-30%
Rozpätie času spínania od 1 Hz	0.2 ms
Doba zopnutia	100%
Parametre cievky	24 V DC: fáza nízkeho prúdu 1,25 W, fáza vysokého prúdu 5,0 W
Prípustné výkyvy napätia	+/- 10 %
Prevádzkové médium	Stlačený vzduch podľa ISO 8573-1:2010 [7:4:4]
Poznámka o prevádzkovom/riadiacom médiu	Prevádzka s mazaním možná (potrebná pri ďalšej prevádzke)
Odolnosť proti vibráciám	Test použitia pre transport so stupňom 2 podľa FN 942017-4 a EN 60068-2-6
Obmedzenie teploty prostredia a média	v závislosti od frekvencie spínania (viď diagram)
Odolnosť proti nárazom	Test nárazov so stupňom intenzity 2 podľa FN 942017-5 a EN 60068-2-27
Trieda odolnosti proti korózii KBK	2- mierne nároky na odolnosť proti korózii
Zhoda s LABS	VDMA24364-B1/B2-L
Trieda čistoty priestoru	Trieda 6 podľa normy ISO 14644-1
Teplota média	-5 °C...60 °C
Teplota okolia	-5 °C...60 °C
Hmotnosť výrobku	60 g
Elektrický prípoj	2-pin Zástrčka
Spôsob upevnenia	s priechodným otvorom
Pneumatický prípoj 11	QS-4
Pneumatický prípoj 2	QS-4
Pneumatický prípoj 33	QS-4
Pokyny k materiálu	V zhode s RoHS
Materiál tesnení	HNBR NBR
Materiál telesa	Zinkový tlakový odliatok, s povrchovou úpravou
Materiál skrutiek	Oceľ, pozinkovaná