

elektromagnetický ventil

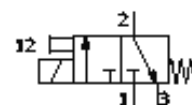
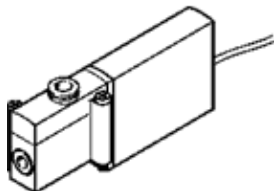
MHP2-MS1H-3/2G-QS-4-K

číslo dielca: 196129

FESTO

Samostatný ventil, rýchlospínací, s káblom.

Výbehový typ: Dostupný do 2007



údajový list

charakteristický znak	Hodnota
Funkcia ventilu	3/2 zatvorený monostabilný
Typ ovládania	elektrický
Šírka	10 mm
Štandardný menovitý prietok	100 l/min
Pneumatický pracovný prípoj	QS-4
Prevádzkové napätie	24V DC
Pracovný tlak	-0,9 ... 8 bar
Konštrukčné vyhotovenie	tlakovo odľahčený sedlový ventil
spôsob návratnosti	mechanická pružina
Spôsob ochrany	IP65
Osvedčenie	c UL us - Recognized (OL)
Menovitá hodnota	2 mm
Sieťový modul	14 mm
Funkcia odsávania	škrtené
Princíp tesnenia	mäkký
montážna poloha	ľubovoľný
Ručné pomocné ovládanie	tlačítkom
Druh riadenia	priamo
Smer prúdenia	reverzibilný s obmedzeniami
Pracovný tlak, vratný	-0,9 ... 0 bar
Maximálna spínacia frekvencia	330 Hz
Čas vypnutia	2 ms
Čas zapnutia	1,7 ms
Schaltzeitsteuerung ab 1 Hz	0,2 ms
Spínacia doba	100%
Charakteristická hodnota cievky	24 V DC: Niederstromphase: 1,25 W, Hochstromphase: 5 W
Dovolená odchýlka napätia	+/- 10 %
Pracovné médium	filtrovaný, nemazaný stlačený vzduch, jemnosť filtra 40 µm filtrovaný, mazaný stlačený vzduch, jemnosť filtra 40 µm
CE-Zeichen (siehe Konformitätserklärung)	podľa smernice EU-EMV
Okolité teplota a teplota média	v závislosti od spínacej frekvencie
Trieda odolnosti proti korózii KBK	2
Teplota média	-5 ... 40 °C
Teplota okolia	-5 ... 40 °C
Hmotnosť výrobku	60 g
Elektrická prípojka	kábel
Dĺžka kabla	2,5 m
Typ upevnenia	na PR- lištu
Pneumatická prípojka 1	pripájacia platňa
Pneumatická prípojka 2	QS-4
Pneumatická prípojka 3	pripájacia platňa
Materiálový údaj	Bez medi a PTFE
Materiálová informácia pre tesnenia	HNBR

charakteristický znak	Hodnota
	NBR
Materiálová informácia pre skriňu	Zinkový odliatok odliaty pod tlakom potiahnutý, pokrytý
Materiálová informácia pre opláštenie kábla	PUR
Materiálová informácia pre skrutku	Oceľ pozinkované