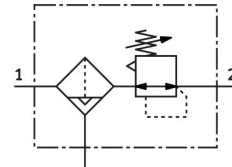


# Redukčný ventil s filtrom LFR-1/4-D-7-O-MIDI-A

Číslo dielu: 192603

FESTO



## Údajový list

Charakteristický znak	Hodnota
Veľkosť	Midi
Konštrukčný rad	D
Ochrana proti manipulácii	Otočný ovládač s aretáciou
Montážna poloha	zvisle +/- 5°
Jemnosť filtra	40 µm
Odpúšťanie kondenzátu	plnoautomatické
Konštrukcia	Filter s regulačným ventilom bez manometra
Max. množstvo kondenzátu	43 cm <sup>3</sup>
Ochrana nádobiek	Kovový ochranný kôš
Indikácia tlaku	G1/4 pripravený
Prevádzkový tlak	0.2 MPa...1.2 MPa 2 bar...12 bar
Rozsah regulácie tlaku	0.5 bar...7 bar
Max. tlaková hysteréza	0.2 bar
Štandardný menovitý prietok (normalizovaný podľa DIN 1343)	2100 l/min
Prevádzkové médium	Stlačený vzduch podľa ISO 8573-1:2010 [7:9:-] Inertné plyny
Poznámka o prevádzkovom/riadiacom médiu	Prevádzka s mazaním možná (potrebná pri ďalšej prevádzke)
Trieda odolnosti proti korózii KBK	2- mierne nároky na odolnosť proti korózii
Zhoda s LABS	VDMA24364-B1/B2-L
Skladovacia teplota	-10 °C...60 °C
Trieda čistoty vzduchu na výstupe	Stlačený vzduch podľa ISO 8573-1:2010 [7:8:4] Inertné plyny
Teplota média	5 °C...60 °C
Teplota okolia	5 °C...60 °C
Hmotnosť výrobku	900 g
Spôsob upevnenia	Montáž do vedenia s príslušenstvom voliteľne:
Pneumatický prípoj 1	G1/4
Pneumatický prípoj 2	G1/4
Pokyny k materiálu	V zhode s RoHS
Materiál telesa	Zinkový tlakový odliatok

Charakteristický znak	Hodnota
Materiál nádoby	PC