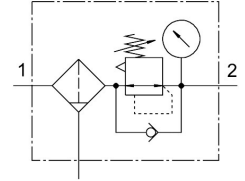


# Redukčný ventil s filtrom LFR-3/4-D-5M-DI-MAXI

Číslo dielu: 192376

FESTO



## Údajový list

| Charakteristický znak                                      | Hodnota  |
|--|--|
| Veľkosť  | Maxi   |
| Konštrukčný rad  | D  |
| Ochrana proti manipulácii                                  | Otočný ovládač s aretáciou                                     |
| Montážna poloha  | zvisle +/- 5°  |
| Jemnosť filtra   | 5 µm   |
| Odpúšťanie kondenzátu                                      | manuálne, otáčaním   |
| Konštrukcia  | Filter s regulačným ventilom s manometrom                      |
| Max. množstvo kondenzátu                                   | 43 cm <sup>3</sup>   |
| Ochrana nádobiek   | Kovový ochranný kôš  |
| Indikácia tlaku  | s manometrom   |
| Prevádzkový tlak   | 0.1 MPa...1.6 MPa<br>1 bar...16 bar                            |
| Rozsah regulácie tlaku                                     | 0.5 bar...12 bar   |
| Max. tlaková hysteréza                                     | 0.04 MPa<br>0.4 bar<br>5.8 psi                                 |
| Štandardný menovitý prietok (normalizovaný podľa DIN 1343) | 5800 l/min   |
| Prevádzkové médium   | Stlačený vzduch podľa ISO 8573-1:2010 [:-9:-]<br>Inertné plyny |
| Zhoda s LABS   | VDMA24364-B1/B2-L  |
| Skladovacia teplota  | -10 °C...60 °C   |
| Trieda čistoty vzduchu na výstupe                          | Stlačený vzduch podľa ISO 8573-1:2010 [6:8:4]<br>Inertné plyny |
| Teplota média  | -10 °C...60 °C   |
| Teplota okolia   | -10 °C...60 °C   |
| Hmotnosť výrobku   | 1670 g   |
| Spôsob upevnenia   | Montáž do vedenia  |
| Pneumatický prípoj 1                                       | G3/4   |
| Pneumatický prípoj 2                                       | G3/4   |
| Pokyny k materiálu   | V zhode s RoHS   |
| Materiál telesa  | Zinkový tlakový odliatok                                       |
| Materiál nádoby  | PC   |