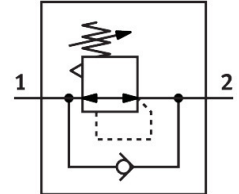


# Tlakový regulačný ventil LR-1/2-D-O-I-MIDI

Číslo dielu: 192322

FESTO



## Údajový list

Charakteristický znak	Hodnota
Veľkosť	Midi
Konštrukčný rad	D
Ochrana proti manipulácii	Otočný ovládač s aretáciou
Montážna poloha	ľubovoľná
Konštrukcia	priamo riadený membránový regulačný ventil
Funkcia regulátora	Výstupný tlak konštantný s kompenzáciou napájacieho tlaku so sekundárnym odvetraním so spätným prúdením
Indikácia tlaku	G1/4 pripravený
Prevádzkový tlak	0 MPa...1.6 MPa 0 bar...16 bar
Rozsah regulácie tlaku	0.5 bar...12 bar
Max. tlaková hystereza	0.02 MPa 0.2 bar 2.9 psi
Štandardný menovitý prietok (normalizovaný podľa DIN 1343)	3500 l/min
Prevádzkové médium	Stlačený vzduch podľa ISO 8573-1:2010 [7:4:4] Inertné plyny
Poznámka o prevádzkovom/riadiacom médiu	Prevádzka s mazaním možná (potrebná pri ďalšej prevádzke)
Zhoda s LABS	VDMA24364-B1/B2-L
Trieda čistoty vzduchu na výstupe	Stlačený vzduch podľa ISO 8573-1:2010 [7:4:4] Inertné plyny
Teplota média	-10 °C...60 °C
Teplota okolia	-10 °C...60 °C
Hmotnosť výrobku	660 g
Spôsob upevnenia	Montáž do čelného panela Montáž do vedenia s príslušenstvom
Pneumatický prípoj 1	G1/2
Pneumatický prípoj 2	G1/2
Pokyny k materiálu	V zhode s RoHS
Materiál prípojovacej dosky	Zinkový tlakový odliatok

<b>Charakteristický znak</b>	<b>Hodnota</b>
Materiál tesnení	NBR
Materiál telesa	Zinkový tlakový odliatok