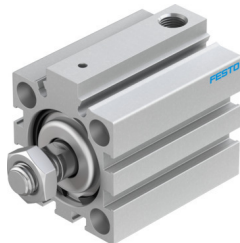


Valec s krátkym zdvihom AEVC-32-25-A-P-A

Číslo dielu: 188200

FESTO



Údajový list

| Charakteristický znak | Hodnota |
|--|---|
| Zdvih | 25 s |
| Priemer piestu | 32 mm |
| Vratná sila pružiny, pri zasunutej piestnej tyči | 22 N |
| Založené na norme | ISO 6431 Schéma rozloženia dier VDMA 24562 |
| Tlmenie | elastické tlmiace krúžky/doštičky, obojstranné |
| Montážna poloha | ľubovoľná |
| Spôsob fungovania | tlačný jednočinný |
| Konštrukcia | Piest Piestna tyč |
| Snímanie polohy | pre bezdotykové snímače |
| Prevádzkový tlak | 0.1 MPa...1 MPa 1 bar...10 bar 14.5 psi...145 psi |
| Prevádzkové médium | Stlačený vzduch podľa ISO 8573-1:2010 [7:4:4] |
| Poznámka o prevádzkovom/riadiacom médiu | Prevádzka s mazaním možná (potrebná pri ďalšej prevádzke) |
| Trieda odolnosti proti korózii KBK | 1- Nízke nároky na odolnosť proti korózii |
| Zhoda s LABS | VDMA24364-B1/B2-L |
| Teplota okolia | -20 °C...80 °C |
| Teoretická sila pri 0,6 MPa (6 bar, 87 psi), vysúvanie | 450 N |
| Pohybovaná hmotnosť | 67 g |
| Hmotnosť výrobku | 260 g |
| Spôsob upevnenia | s priechodným otvorom s príslušenstvom voliteľne: |
| Pneumatický prípoj | G1/8 |
| Pokyny k materiálu | V zhode s RoHS |
| Materiál veka | Hliníková tvárna zliatina eloxovaný |
| Materiál tesnení | TPE-U(PU) |
| Materiál telesa | Hliníková tvárna zliatina eloxovaný |

| Charakteristický znak | Hodnota |
|------------------------|---------------------|
| Materiál piestnej tyče | vysokolegovaná oceľ |