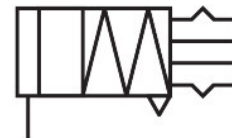


Uhlový uchopovač HGWM-08-EZ-G6

Číslo dielu: 185696

FESTO



Údajový list

Charakteristický znak	Hodnota
Veľkosť	8
Max. uhol otáčania ax, ay uchopovacích palcov	0.5 stupeň
Max. vôľa uchopovacích palcov Sz	0.03 s
Max. uhol otvárania	14 stupeň
Opakovateľná presnosť uchopovača	0.02 s
Počet uchopovacích palcov	2
Typ pohonu	pneumaticky
Spôsob fungovania	jednočinný zatvorené
Funkcia uchopovača	Uholník
Poistka sily uchopenia	bez
Konštrukcia	Naklonená rovina
Snímanie polohy	bez
Prevádzkový tlak	2 bar...8 bar
Max. pracovná frekvencia uchopovača	4 Hz
Min. doba otvorenia pri 0,6 MPa (6 bar, 87 psi)	1 ms
Min. čas zatvorenia pri 0,6 MPa (6 bar, 87 psi)	2.5 ms
Prevádzkové médium	Stlačený vzduch podľa ISO 8573-1:2010 [7:::]
Trieda odolnosti proti korózii KBK	2- mierne nároky na odolnosť proti korózii
Zhoda s LABS	VDMA24364-B2-L
Teplota okolia	5 °C...60 °C
Síla pružiny, vyrovnávanie zdvihu	4 N...6 N
Vratný moment pružiny	0.5 N.cm
Celkový uchopovací moment pri 0,6 MPa (6 bar, 87 psi), otváranie	24 N.cm
Hmotnostný moment zotrvačnosti	70.5 kg.cm ²
Hmotnostný moment zotrvačnosti na jeden vonkajší palec uchopovača	250 kg.cm ²
Max. statická sila Fz na uchopovacích palcoch	7 N
Max. statický moment Mx na uchopovacích palcoch	20 N.cm
Max. statický moment Myz na uchopovacích palcoch	20 N.cm
Max. statický moment Mz na uchytávacích palcoch	20 N.cm
Max. hmotnosť na jeden externý uchopovací palec	400 g
Hmotnosť výrobku	23 g

Charakteristický znak	Hodnota
Spôsob upevnenia	s vnútorným závitom
Pneumatický prípoj	M3
Pokyny k materiálu	V zhode s RoHS
Materiál uzatváracieho krytu	POM
Materiál telesa	nehodzavejúca vysokolegovaná oceľ
Materiál čeľuste	vysokolegovaná oceľ