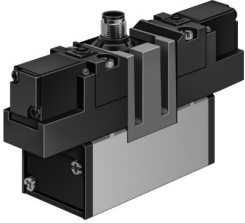


Elektromagnetický ventil

JMEBH-5/2-D-3-ZSR-C

Číslo dielu: 184509

FESTO



Údajový list

Charakteristický znak	Hodnota
Funkcia ventilu	5/2 bistabilný
Spôsob ovládania	elektrický
Konštrukčná šírka	65 s
Štandardný menovitý prietok (normalizovaný podľa DIN 1343)	4500 l/min
Pneumatický pracovný prípoj	Pripojovacia doska veľkosti 3 podľa ISO 5599-1 G1/2
Prevádzkové napätie	24V DC
Prevádzkový tlak	0.2 MPa...1 MPa 2 bar...10 bar
Konštrukcia	Piestový posúvač
Druh krytia	IP65
Menovitá šírka	14.5 s
Rozmer rastra	71 s
Funkcia odvetrávania	je možné škrtenie
Princíp tesnenia	mäkký
Montážna poloha	ľubovoľná
Zodpovedá norme	ISO 5599-1
Pomocné ručné ovládanie	tlačidlom
Kód ISO	355
Spôsob riadenia	nepriamo riadený
Napájanie riadiacim vzduchom	interný
Smer prietoku	nereverzibilné
Čas spínania o	16 ms
Parametre cievky	24 V DC; 2,5 W
Prevádzkové médium	Stlačený vzduch podľa ISO 8573-1:2010 [7:4:4]
Poznámka o prevádzkovom/riadiacom médiu	Prevádzka s mazaním možná (potrebná pri ďalšej prevádzke)
Trieda odolnosti proti korózii KBK	2- mierne nároky na odolnosť proti korózii
Zhoda s LABS	VDMA24364-B1/B2-L
Teplota média	-10 °C...50 °C
Teplota okolia	-10 °C...50 °C
Hmotnosť výrobku	1080 g

Charakteristický znak	Hodnota
Elektrický prípoj	M12x1 Stredová zástrčka okrúhly tvar
Spôsob upevnenia	s priechodným otvorom
Prípoj odvetrania riadiaceho tlaku 82	nezvedený
Prípoj odvetrania riadiaceho tlaku 84	nezvedený
Pneumatický prípoj 1	Prípojovacia doska veľkosti 3 podľa ISO 5599-1
Pneumatický prípoj 2	Prípojovacia doska veľkosti 3 podľa ISO 5599-1
Pneumatický prípoj 3	Prípojovacia doska veľkosti 3 podľa ISO 5599-1
Pneumatický prípoj 4	Prípojovacia doska veľkosti 3 podľa ISO 5599-1
Pneumatický prípoj 5	Prípojovacia doska veľkosti 3 podľa ISO 5599-1
Materiál tesnení	NBR
Materiál telesa	Hliníkový tlakový odliatok