

elektromagnetický ventil

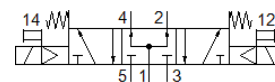
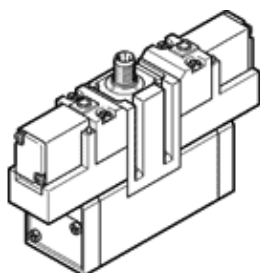
MEBH-5/3B-D-2-ZSR-C

číslo dielca: 184506

Výbehový typ

FESTO

s magnetickými cievkami a ručným pomocným ovládaním, bez zásuviek.



údajový list

charakteristický znak	Hodnota
Funkcia ventilu	5/3 v kľudovej polohe pod tlakom
Typ ovládania	elektrický
Šírka	54 mm
Štandardný menovitý prietok	2.300 l/min
Pracovný tlak	3 ... 10 bar
Konštrukčné vyhotovenie	piestové šupátko
spôsob návratnosti	mechanická pružina
Spôsob ochrany	IP65
Menovitá hodnota	11,5 mm
Sieťový modul	56 mm
Funkcia odsávania	škrtené
Princíp tesnenia	mäkký
montážna poloha	ľubovoľný
Vyhovuje predpisu	ISO 5599-1
Ručné pomocné ovládanie	tlačítkom
Kód-ISO	258
Druh riadenia	predregulovaný
napájanie riadiacim vzduchom	interný
Smer prúdenia	nereverzibilný
Odolnosť voči prekrytiu	áno
Upozornenie pre nútenú dynamizáciu	Spínacia frekvencia minimálne 1x za týždeň
Ukazovateľ prevádzkového stavu	žlté LCD
Čas vypnutia	106 ms
Čas zapnutia	30 ms
Spínacia doba	100%
Charakteristická hodnota cievky	24 V DC: 2,5 W
Dovolená odchýlka napätia	+/- 10 %
Pracovné médium	Stlačený vzduch podľa ISO8573-1:2010 [7:4:4]
Poznámka k ovládaciemu a riadiacemu médiu	Možná prevádzka s mazaním (pre ďalšiu prevádzku požadovaná)
Odolnosť proti vibráciám	Skúška použitia v doprave na úrovni 1 podľa FN 942017-4 a EN 60068-2-6
Pevnosť proti otarasom	Shock test with severity level 2 in accordance with FN 942017-5 and EN 60068-2-27
Teplota média	-5 ... 50 °C
Hladina akustického tlaku	85 dB(A)
Riadiace médium	Stlačený vzduch podľa ISO8573-1:2010 [7:4:4]
Teplota okolia	-5 ... 50 °C
Hmotnosť výrobku	800 g
Elektrická prípojka	centrálna zástrčka okružle prevedenie M12x1
Typ upevnenia	na prípojnú dosku s priebežnou dierou a skrutkou
Odfuk riadiaceho vzduchu - prípojka 82	nezachytený
Odfuk riadiaceho vzduchu - prípojka 84	nezachytený
Materiálový údaj	zhoda s RoHS
Materiálová informácia pre tesnenia	HNBR NBR
Materiálová informácia pre skriňu	Hliníkový tlakový odliatok