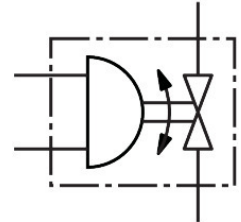
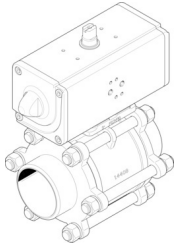


Jednotka pohonu guľového kohúta VZBA-4"-WW-63-T-22-F10-V4V4T-PP240-R-90-C

FESTO

Číslo dielu: 1810740



Údajový list

Charakteristický znak	Hodnota
Konštrukcia	2-cestný guľový ventil Kyvný pohon
Spôsob ovládania	pneumatický
Montážna poloha	ľubovoľná
Spôsob upevnenia	Montáž do vedenia
Pripojenie, armatúra	Navarovacie konce/navarovacie konce
Indikátor spínacej polohy	Smer drážky = Smer prietoku
Menovitá šírka DN	100
Prevádzkový tlak	6 bar...8.4 bar
Menovitý tlak armatúry PN	63
Médium	Stlačený vzduch podľa ISO 8573-1:2010 [:-:~:] Inertné plyny Voda – bez vodnej pary neutrálne tekutiny
Prevádzkové médium	Stlačený vzduch podľa ISO 8573-1:2010 [7:4:4]
Poznámka o prevádzkovom/riadiacom médiu	Prevádzka s mazaním možná (potrebná pri ďalšej prevádzke)
Teplota média	-10 °C...200 °C
Teplota okolia	-10 °C...80 °C
Prietok Kv	1414 m ³ /h
Max. povrchová teplota zostavy	TX
Skupina nebezpečenstva výbuchu zostavy	IIC, IIIC
Pokyny k materiálu	V zhode s RoHS
Zhoda s LABS	VDMA24364 zóna III
Materiál telesa	nehrdzavejúca vysokolegovaná oceľ
Číslo materiálu telesa	1.4408
Materiál tesnení	PTFE PTFE-zosílený
Materiál guličky	vysokolegovaná oceľ, nehrdzavejúca
Číslo materiálu guličky	1.4408
Materiál hriadeľa	nehrdzavejúca vysokolegovaná oceľ
Číslo materiálu hriadeľa	1.4401

Charakteristický znak	Hodnota
Hmotnosť výrobku	27700 g
Ochrana proti výbuchu	Zóna 1 (ATEX) Zóna 2 (ATEX) Zóna 21 (ATEX) Zóna 22 (ATEX)
Ex-teplota okolia	-10 °C ≤ Ta ≤ +60 °C
Trieda odolnosti proti korózii KBK	3 - vysoké nároky na odolnosť proti korózii