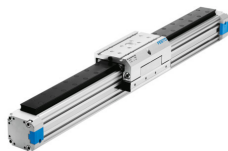


Lineárny pohon DGPL-63- -

Číslo dielu: 175138

FESTO



Údajový list

Charakteristický znak	Hodnota
Zdvih	10 s...3000 s
Priemer piestu	63 mm
Tlmenie	pneumatické tlmenie, nastaviteľné na oboch stranách Tlmiče nárazov, tvrdá charakteristika
Montážna poloha	ľubovoľná
Vedenie	Klzné vedenie Základné vedenie Guličkové obežné vedenie
Princíp unášania	tvarový (drážka)
Snímanie polohy	pre bezdotykové snímače so vstavaným systémom merania dráhy s integrovaným systémom merania dráhy
Varianty	Prípojka stlačeného vzduchu, na oboch stranách Štandardný vozík Predĺžený vozík
Prevádzkový tlak	0.15 MPa...0.8 MPa 1.5 bar...8 bar
Spôsob fungovania	dvojčinný
Značka CE (pozri prehlásenie o zhode)	podľa smernice EÚ o ochrane pred výbuchmi (ATEX)
Značka UKCA (pozri prehlásenie o zhode)	podľa predpisov UK proti výbuchom
Ochrana proti výbuchu	Zóna 1 (ATEX) Zóna 2 (ATEX)
Kategória ATEX pre plyn	II 2G
Typ ochrany proti vznieteniu plynov	Ex h IIC T4 Gb X
Ex-teplota okolia	-10 °C ≤ Ta ≤ +60 °C
Prevádzkové médium	Stlačený vzduch podľa ISO 8573-1:2010 [7:-:-]
Poznámka o prevádzkovom/riadiacom médiu	Prevádzka s mazaním možná (potrebná pri ďalšej prevádzke)
Trieda odolnosti proti korózii KBK	0 - žiadne nároky na odolnosť proti korózii 1- Nízke nároky na odolnosť proti korózii 2- mierne nároky na odolnosť proti korózii
Zhoda s LABS	VDMA24364-B1/B2-L
Druh krytia	IP65
Teplota okolia	-10 °C...60 °C
Dĺžka tlmenia	30 s

Charakteristický znak	Hodnota
Teoretická sila pri 0,6MPa (6 bar, 87 psi), spätný chod	1870 N
Teoretická sila pri 0,6 MPa (6 bar, 87 psi), vysúvanie	1870 N
Alternatívne prípoje	viď obrázok produktu
Pneumatický prípoj	G3/8
Materiál veka	Hliníkový odliatok potiahnutý
Materiál tesnení	NBR TPE-U(PU)
Materiál telesa	Hliník eloxovaný