

# elektromagnetický ventil

## CPA14-M1H-5/3-GS

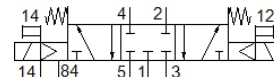
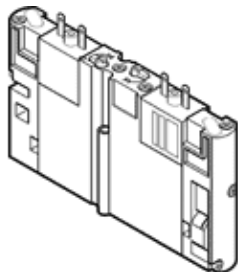
FESTO

číslo dielca: 173945

Výbehový typ

Tento typ je vhodný pre prevádzkovanie vákuu.

Výbehový typ. Dodateľný do 2018. Pre alternatívny produkt - pozrite portál podpory.



### údajový list

charakteristický znak	Hodnota
Funkcia ventilu	5/3 v kľudovej polohe zatvorený
Typ ovládania	elektrický
Šírka	14 mm
Štandardný menovitý prietok	550 l/min
Pracovný tlak	-0,9 ... 10 bar
Konštrukčné vyhotovenie	piestové šupátko
spôsob návratnosti	pneumatická pružina
Menovitá hodnota	5 mm
Funkcia odsávania	neškrtiteľný
Princíp tesnenia	mäkký
montážna poloha	ľubovoľný
Ručné pomocné ovládanie	s príslušenstvom, s aretáciou
Druh riadenia	predregulovaný
Smer prúdenia	nereverzibilný
Riadiaci tlak	3 ... 8 bar
b-hodnota	0,27
C-hodnota	2,4 l/sbar
Čas vypnutia	30 ms
Čas zapnutia	13 ms
Pracovné médium	Stlačený vzduch podľa ISO8573-1:2010 [7:4:4]
Poznámka k ovládacímu a riadiacemu médiu	Možná prevádzka s mazaním (pre ďalšiu prevádzku požadovaná)
Trieda odolnosti proti korózii KBK	2
Teplota média	-5 ... 50 °C
Teplota okolia	-5 ... 50 °C
Typ upevnenia	s priebežným vŕtaním
Pneumatická prípojka 1	pripájacia platňa
Pneumatická prípojka 2	pripájacia platňa
Pneumatická prípojka 3	pripájacia platňa
Pneumatická prípojka 4	pripájacia platňa
Pneumatická prípojka 5	pripájacia platňa
Materiálová informácia pre tesnenia	NBR
Materiálová informácia pre skriňu	Hliníkový tlakový odliatok