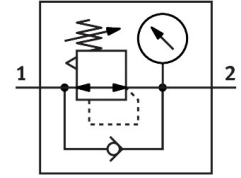


Tlakový regulačný ventil LR-3/4-D-MAXI-NPT

Číslo dielu: 173668

FESTO



Údajový list

Charakteristický znak	Hodnota
Veľkosť	Maxi
Konštrukčný rad	D
Montážna poloha	ľubovoľná
Funkcia regulátora	Výstupný tlak konštantný
Prevádzkový tlak	1.6 MPa 16 bar
Rozsah regulácie tlaku	0.5 bar...12 bar
Max. tlaková hysteréza	0.04 MPa 0.4 bar 5.8 psi
Štandardný menovitý prietok (normalizovaný podľa DIN 1343)	11500 l/min
Prevádzkové médium	Stlačený vzduch podľa ISO 8573-1:2010 [7:4:4] Inertné plyny
Poznámka o prevádzkovom/riadiacom médiu	Prevádzka s mazaním možná (potrebná pri ďalšej prevádzke)
Zhoda s LABS	VDMA24364-B1/B2-L
Trieda čistoty vzduchu na výstupe	Stlačený vzduch podľa ISO 8573-1:2010 [7:4:4] Inertné plyny
Teplota média	-10 °C...60 °C
Teplota okolia	-10 °C...60 °C
Hmotnosť výrobku	800 g
Spôsob upevnenia	Montáž do čelného panela Montáž do vedenia voliteľne:
Pneumatický prípoj 1	3/4 NPT
Pneumatický prípoj 2	3/4 NPT
Pokyny k materiálu	V zhode s RoHS
Materiál tesnení	NBR
Materiál telesa	Zinkový tlakový odliatok