

Elektromagnetický ventil

MEBH-5/2-5,0-B-110AC

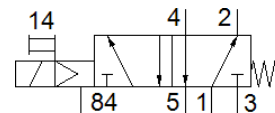
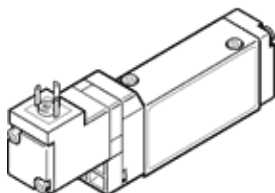
číslo dielca: 173071

Výbehový typ

s magnetickou cievkou a ručným pomocným ovládaním, bez zásuvky.

Výbehový typ. Dodateľný do 2023. Pre alternatívny produkt - pozrite portál podpory.

FESTO



údajový list

charakteristický znak	Hodnota
Funkcia ventilu	5/2 monostabilný
Typ ovládania	elektrický
Šírka	17,8 mm
Štandardný menovitý prietok	700 l/min
Pracovný tlak	2,5 ... 8 bar
Konštrukčné vyhotovenie	piestové šupátko
spôsob návratnosti	mechanická pružina
Osvedčenie	c UL us - Recognized (OL)
CE-Značka (pozri prehlásenie o zhode)	podľa smernice EU o nízkom napätí
Spôsob ochrany	IP65
Menovitá hodnota	5 mm
Sieťový modul	18 mm
Funkcia odsávania	škrtené
Princíp tesnenia	mäkký
montážna poloha	ľubovoľný
Ručné pomocné ovládanie	s príslušenstvom, s aretáciou
Druh riadenia	predregulovaný
napájanie riadiacim vzduchom	interný
Smer prúdenia	nereverzibilný
Prekrytie	Pozitívne prekrytie
Riadiaci tlak	2,5 ... 8 bar
b-hodnota	0,38
C-hodnota	2,75 l/sbar
Čas vypnutia	28 ms
Čas zapnutia	10 ms
Spínacia doba	100 %
Charakteristická hodnota cievky	110 V AC: 50/60 Hz, Spínací výkon 3 VA, Pridržiací výkon 2,4 VA
Pracovné médium	Stlačený vzduch podľa ISO8573-1:2010 [7:4:4]
Poznámka k ovládaciemu a riadiacemu médiu	Možná prevádzka s mazaním (pre ďalšiu prevádzku požadovaná)
Odolnosť proti vibráciám	Skúška použitia v doprave na úrovni 1 podľa FN 942017-4 a EN 60068-2-6
Pevnosť proti otrasom	Test proti otrasom na úrovni 2 podľa FN 942017-5 a EN 60068-2-27
Trieda odolnosti proti korózii KBK	2 - Mierne zaťaženie koróziou
Teplota skladovania	-20 ... 40 °C
Teplota média	-5 ... 50 °C
Hladina akustického tlaku	75 dB(A)
Riadiace médium	Stlačený vzduch podľa ISO8573-1:2010 [7:4:4]
Teplota okolia	-5 ... 50 °C
Hmotnosť výrobku	105 g
Elektrická prípojka	Prípojovací obrazec tvar C podľa EN 175301-803 Zástrčka podľa EN 175301-803 štvorhranné vyhotovenie

charakteristický znak	Hodnota
Typ upevnenia	na prípojnú dosku
Odfuk riadiaceho vzduchu - prípojka 82/84	prípájacia platňa
Prípojka riadiaceho vzduchu 12	prípájacia platňa
Prípojka riadiaceho vzduchu 14	prípájacia platňa
Pneumatická prípojka 1	prípájacia platňa
Pneumatická prípojka 2	prípájacia platňa
Pneumatická prípojka 3	prípájacia platňa
Pneumatická prípojka 4	prípájacia platňa
Pneumatická prípojka 5	prípájacia platňa
Materiálový údaj	zhoda s RoHS
Materiál tesnení	HNBR NBR
Materiál telesa	Hliníkový tlakový odliatok