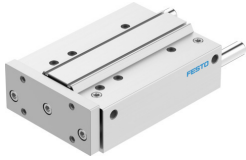


Vodiaci valec DFM-80-200-P-A-KF

Číslo dielu: 170966

FESTO



Údajový list

Charakteristický znak	Hodnota
Vzdialenosť ťažiska užitočného zafáženia príruby xs	125 s
Zdvih	200 s
Priemer piestu	80 mm
Prevádzkový režim jednotky pohonu	Príruba
Tlmenie	elastické tlmiace krúžky/doštičky, obojstranné
Montážna poloha	ľubovoľná
Vedenie	Guličkové obežné vedenie
Konštrukcia	Vedenie
Snímanie polohy	pre bezdotykové snímače
Prevádzkový tlak	0.05 MPa...1 MPa 0.5 bar...10 bar
Max. rýchlosť	0.4 m/s
Spôsob fungovania	dvojčinný
Prevádzkové médium	Stlačený vzduch podľa ISO 8573-1:2010 [7:4:4]
Poznámka o prevádzkovom/riadiacom médiu	Prevádzka s mazaním možná (potrebná pri ďalšej prevádzke)
Trieda odolnosti proti korózii KBK	0 - žiadne nároky na odolnosť proti korózii
Zhoda s LABS	VDMA24364-B1/B2-L
Teplota okolia	-5 °C...60 °C
Energia nárazu v koncových polohách	0.75 Nm
Max. sila Fy	2048 N
Max. sila Fy statická	3120 N
Max. sila Fz	2048 N
Max. sila Fz statická	3120 N
Max. moment Mx	158.67 Nm
Max. statický moment Mx	241.8 Nm
Max. moment My	100.35 Nm
Max. statický moment My	152.9 Nm
Max. moment Mz	100.35 Nm
Max. statický moment Mz	152.9 Nm
Max. prípustné momentové zaťaženie Mx v závislosti od zdvíhu	22.39 Nm
Max. užitočné zaťaženie v závislosti od zdvíhu pri definovanej vzdialenosti xs	277 N

Charakteristický znak	Hodnota
Teoretická sila pri 0,6MPa (6 bar, 87 psi), spätný chod	2827 N
Teoretická sila pri 0,6 MPa (6 bar, 87 psi), vysúvanie	3016 N
Pohybovaná hmotnosť	5861 g
Hmotnosť výrobku	13214 g
Ťažisko pohybovanej hmotnosti v závislosti od zdvíhu	115.2 s
Alternatívne prípoje	viď obrázok produktu
Pneumatický prípoj	G3/8
Pokyny k materiálú	V zhode s RoHS
Materiál veka	Hliníková tvárna zliatina
Materiál tesnení	NBR
Materiál telesa	Hliníková tvárna zliatina
Materiál piestnej tyče	nehrdzavejúca vysokolegovaná oceľ