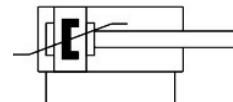
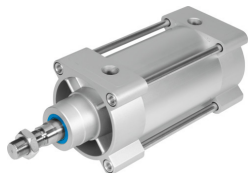


# Normalizovaný valec DSBG-63-250-PPSA-N3

Číslo dielu: 1646763

FESTO



## Údajový list

Charakteristický znak	Hodnota
Zdvih	250 s
Priemer piestu	63 mm
Závit na piestnej tyči	M16x1,5
Tlmenie	samonastaviteľné pneumacké tlmenie koncových polôh
Montážna poloha	ľubovoľná
Zodpovedá norme	ISO 15552
Koniec piestnej tyče	Vonkajší závit
Konštrukcia	Piest Piestna tyč Svorník Rúra valca
Snímanie polohy	pre bezdotykové snímače
Varianty	jednostranná piestna tyč
Prevádzkový tlak	0.04 MPa...1.2 MPa 0.4 bar...12 bar
Spôsob fungovania	dvojčinný
Prevádzkové médium	Stlačený vzduch podľa ISO 8573-1:2010 [7:4:4]
Poznámka o prevádzkovom/riadiacom médiu	Prevádzka s mazaním možná (potrebná pri ďalšej prevádzke)
Trieda odolnosti proti korózii KBK	2- mierne nároky na odolnosť proti korózii
Zhoda s LABS	VDMA24364-B1/B2-L
Teplota okolia	-20 °C...80 °C
Energia nárazu v koncových polohách	1.3 J
Dĺžka tlmenia	22 s
Teoretická sila pri 0,6MPa (6 bar, 87 psi), spätný chod	1682 N
Teoretická sila pri 0,6 MPa (6 bar, 87 psi), vysúvanie	1870 N
Pohybovaná hmotnosť	1055 g
Pohybovaná hmotnosť pri zdvihu 0 mm	430 g
Nárast pohybovanej hmotnosti na 10 mm zdvihu	25 g
Hmotnosť výrobku	3115 g
Základná hmotnosť pri zdvihu 0 mm	1740 g
Nárast hmotnosti pri zdvihu 10 mm	55 g

Charakteristický znak	Hodnota
Spôsob upevnenia	s vnútorným závitom s príslušenstvom voliteľne:
Pneumatický prípoj	G3/8
Pokyny k materiálu	V zhode s RoHS
Materiál veka	Hliníkový tlakový odliatok, potiahnutý
Materiál tesnenia piestu	TPE-U(PU)
Materiál piesta	Hliníková tvárna zliatina
Materiál piestnej tyče	vysokelegovaná oceľ
Materiál stierača piestnej tyče	TPE-U(PU)
Materiál tesnenia nárazníka	TPE-U(PU)
Materiál piestu tlmenia	POM
Materiál rúry valca	Hliníková tvárna zliatina, hladko eloxovaná
Materiál matice	Pozinkovaná oceľ
Materiál ložiska	POM
Materiál matice s nákrúžkom	Oceľ, pozinkovaná
Materiál kotvy	vysokelegovaná oceľ